

- A. Kontrollpanel med LED-lys
- B. Hyller
- C. Flate som dekker frukt- og grønnsaksskuffen
- D. Frukt- og grønnsaksskuffer
- E. Typeplate (plassert ved siden av frukt- og grønnsaksskuffen)
- F. Fryseeksjon
- G og H. Dørhyller
- I. Flaskeholder (noen modeller)
- L. Flaskehylle



Merk: Alle skuffer, dørhyller og hyller kan fjernes.

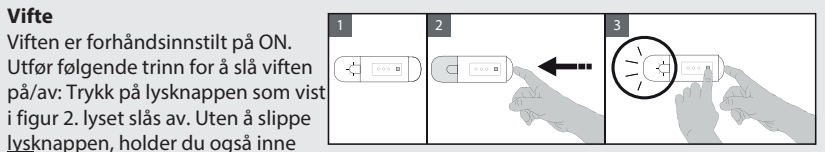
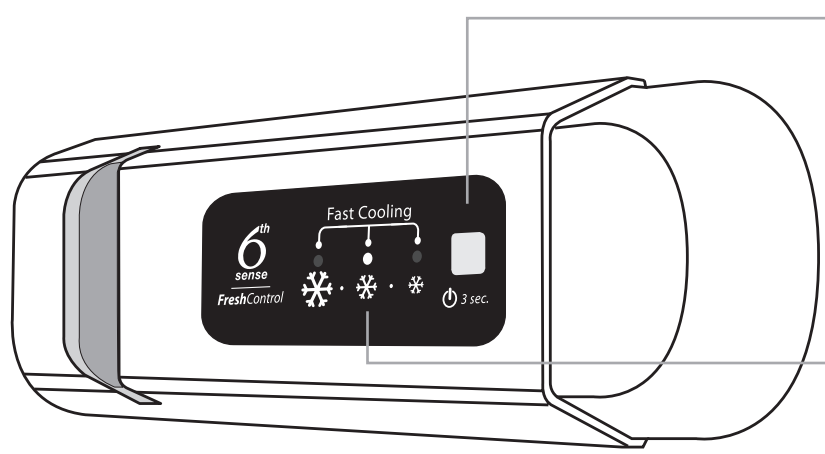
Ideell temperatur for oppbevaring av mat er fabrikkinnstilt.

Les instruksjonene nøye før du bruker apparatet. Funksjoner, teknisk data og bilder kan variere fra modell til modell.

Svalseksjon med 6th Sense-funksjon
Gjør det mulig å nå raskt optimale forhold for oppbevaring med hensyn til innvendig temperatur og fuktighet i apparatet. For at den skal fungere korrekt, må viften også være slått på. Det er mulig å slå funksjonen på/av (se beskrivelse av Vifte).

Fast Freeze/Cool-funksjon (hurtigkjøling)
For å kjøle raskt ned kjøleeksjonen, eller seks timer før du legger inn en stor mengde mat som skal fryses, i fryseeksjonen (hvis den finnes), slår du på funksjonen for "Fast Cooling" (hurtig nedkjøling) ved å trykke på knappen helt til de 3 ikonene blinker grønt og deretter lyser med et fast lys. Funksjonen slår seg automatisk av etter 30 timer og temperaturen går tilbake til forrige innstilling når funksjonen er slått på. Trykk på knappen for å slå av funksjonen manuelt.

Vifte
Viften er forhåndsinnstilt på ON. Utfør følgende trinn for å slå viften på/av: Trykk på lysknappen som vist i figur 2. Lyset slås av. Uten å slippe lysknappen, holder du også inne knappen som vist i figur 3. Lyse blinker bare én gang hvis viften er AV, eller den blinker 3 ganger hvis viften er PÅ. Hvis omgivelsestemperaturen overstiger 27 °C, eller hvis det dannes vanddråper på glasshyllene, anbefaler vi at viften slås på for å sikre optimale forhold for oppbevaring av maten. Hvis viften slås av, oppnås optimalt energiforbruk.



On/Stand-by
Trykk på knappen i 3 sekunder for å slå apparatet av (kontrollpanelet og lyset vil fortsatt være slått av). Trykk kort på den for å slå det på igjen.
Merk: denne prosedyren kobler ikke apparatet fra strømforsyningen.

Kjøleeksjonens temperatur
De tre lysene indikerer temperaturen som er stillt inn i kjøleeksjonen. Det er mulig å stille inn en annen temperatur med knappen. De mulige kontrollene er som følger:

LED-lampene er tente	Temperaturinnstilling
	Høy (minst kald)
	Middels høy
	Middels
	Middels lav
	Lav (kaldest)
	Fast Cool (hurtigkjøling)

Hva må gjøres hvis ...	Mulige årsaker:	Løsninger:
Kontrollpanelet er av, apparatet virker ikke.	Det kan være problemer med strømforsyningen til apparatet.	Kontroller følgende: - at det ikke er strøbrudd - støpselet er satt ordentlig inn i stikkkontakten, og er eventuell topolet strømbryter i riktig posisjon (denne gjør det mulig å forsyne apparatet med strøm) - at de elektriske overbelastningsreleene fungerer - om strømledningen er ødelagt. Slå på apparatet ved å trykke kort på knappen (se On/Standby-funksjonen).
Lyset inni apparatet virker ikke.	Apparatet kan være i Standby-modus. Det kan være nødvendig å skifte lyset. Feil i teknisk komponent.	Ta kontakt med et autorisert servicesenter.
Det innvendige lyset blinker.	Døralarmen er aktiv. Aktiveres når døren til kjøleeksjonen blir stående åpen lenge.	Lukk kjøleskapsdøren for å stanse den. Kontroller lysfunksjonen når du åpner døren på nytt.
Temperaturen inni seksjonene er ikke lav nok.	Det kan være forskjellige årsaker (se kolonnen "Løsninger").	Kontroller følgende: - at dørene er ordentlig lukket - apparatet er ikke installert nær en varmekilde - angitt temperatur er passende - luftsirkulasjonen gjennom ventilene nederst i apparatet er ikke dekket til (se monteringsinstruksjonen).
Det samler seg vann på bunnen av kjøleeksjonen.	Avløpshullet er blokkert.	Rengjør avløpshullet (se avsnittet om vedlikehold og rengjøring av apparatet i brukerveiledningen).
For mye rim i fryseeksjonen.	Døren til fryseeksjonen er ikke ordentlig lukket.	- Avrim fryseeksjonen. - Pass på at apparatet er installert på rett måte. - Sjekk at det ikke er noe som forhindrer at døren kan lukkes.
Ett eller flere grønne symboler blinker kontinuerlig og det er ikke mulig å endre den innstilte temperaturen.	Funksjonsfeil alarm Alarmen indikerer at en teknisk komponent har en funksjonsfeil.	Kontakt autorisert Teknisk assistanse.
Temperaturen i kjøleeksjonen er for lav.	- Angitt temperatur er for lav. - Mye fersk mat kan være plassert i fryseeksjonen.	- Prøv å angi en høyere temperatur. - Hvis det er plassert fersk mat i fryseeksjonen, må du vente til den er helt frossen.

Merk: Visse lyder, som gurgling og hvesing, forårsakes av kjølesystemet, og er helt normale.