

# PUHDISTUS JA HUOLTO

**Kaikkeaa puhdistusta ja huoltoa varten, sammuta ja kytke irti pesukone.  
Älä käytä syttyviä nesteitä pesukoneen puhdistamiseen.**

## PESUKONEEN ULKOPUOLEN PUHDISTUS

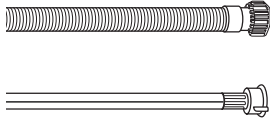
Puhdista pesukoneen ulkoiset osat pehmeällä ja kostealla rievulla.

Älä käytä lasinpuhdistusaineita tai yleispuhdistusaineita, hankausjauheita tai vastaavia ohjauspaneelin puhdistukseen – nämä aineet voivat vahingoittaa merkintöjä.

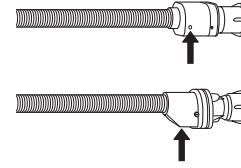
## VEDEN SYÖTTÖLETKUN TARKASTAMINEN

Tarkasta tuloletku säännöllisesti haurauden ja halkeamien varalta. Jos vahingoittunut, vaihda tilalle uusi letku, joka on saatavilla myynninjälkeisestä palvelusta tai erikoistuneelta jälleenmyyjältä.

Letkutyyppistä riippuen:



Jos tuloletkussa on läpinäkyvä pinnoite, tarkasta määräajoin voimistuuko väri paikallisesti. Jos tapahtuu näin, letku voi vuotaa ja se on vaihdettava.

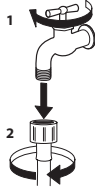


Vedenpysäytysletkut: tarkasta pieni varoventtiilin tarkastusikkuna (katso nuolta). Jos se on punainen, vedenpysäytystoiminto on lauennut ja letku on vaihdettava uuteen.

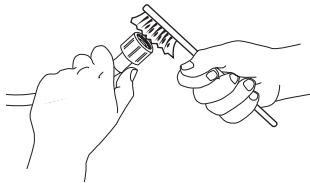
Kierrä tämä letku auki painamalla vapautuspainiketta (jos olemassa) letkua auki kierrettäessä.

## VEDEN TULOLETKUN VERKKOSUODATTIMIEN PUHDISTUS

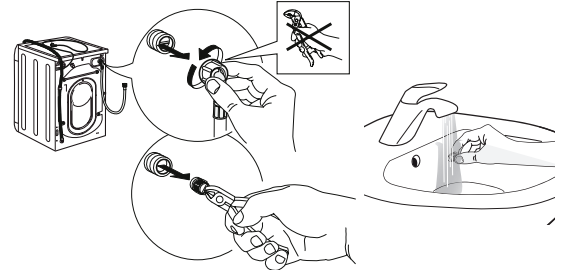
1. Sulje vesihana ja kierrä auki tuloletku.



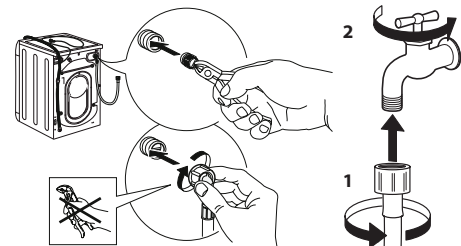
2. Puhdista letkun päässä oleva verkkosuodatin huolellisesti hienolla harjalla.



3. Kierrä sitten auki pesukoneen takana oleva tuloletku käsin. Vedä ulos verkkosuodatin pesukoneen takana olevasta venttiilistä pihdeillä ja puhdista se huolellisesti.



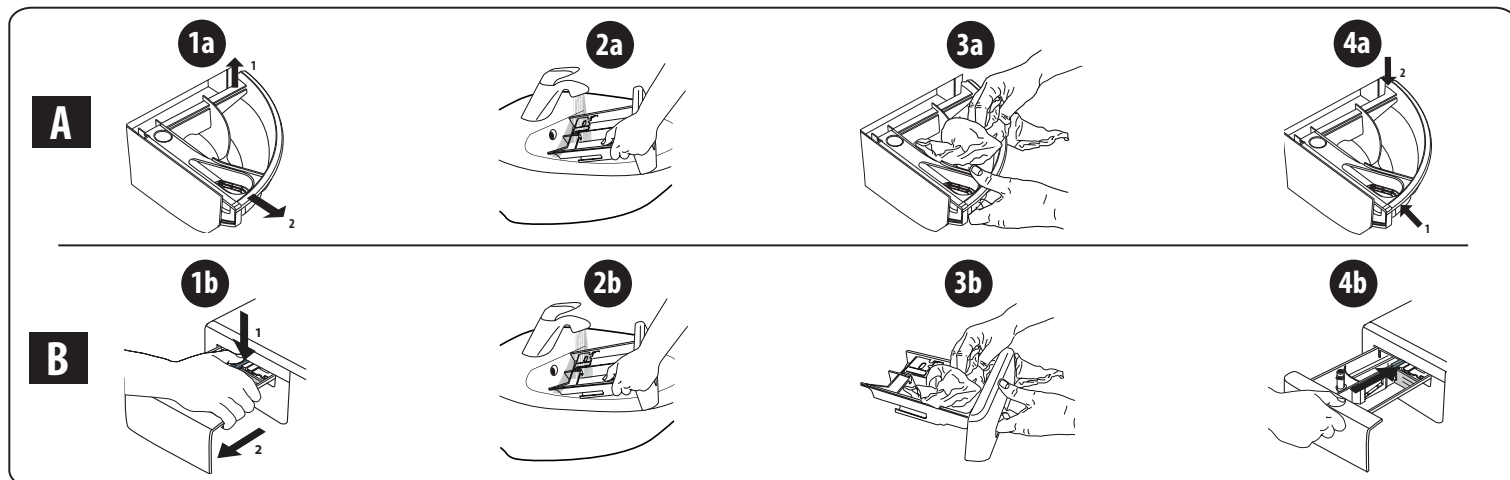
4. Aseta verkkosuodatin uudelleen. Liitä tuloletku vesihanaan ja pesukoneeseen uudelleen. Älä käytä työkaluja tuloletkun liittämiseen. Avaa vesihana ja tarkasta, että kaikki liittännät ovat tiukkoja.



# PESUAINEN ANNOSTELIJAN PUHDISTUS

Poista annostelija nostamalla sitä ja vetämällä se ulos (katso kuvaa).

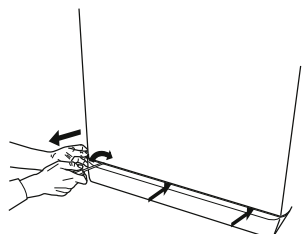
Pese se juoksevalla vedellä ja suorita toimenpide säännöllisin väliajoin.



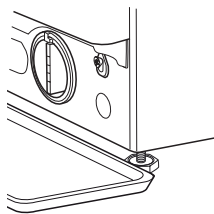
## VESISUODATTIMEN PUHDISTUS/ JÄÄMÄVEDEN TYHJENNYK

**Sammuta ja kytke irti pesukone ennen vesisuodattimen puhdistusta tai jäämäveden tyhjentämistä. Kuumen pesuohjelman käyttämisen jälkeen odota, kunnes vesi on jäähtynyt ennen veden tyhjentämistä. Puhdista vesisuodatin säännöllisesti, jotta vältetään se, ettei vesi poistu pesun jälkeen suodattimen tukkeutumisen vuoksi. Jos vettä ei voi tyhjentää, näyttö osoittaa, että vesisuodatin saattaa olla tukkeutunut.**

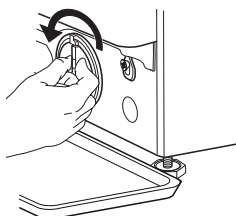
1. Poista jalkalista: käytä ruuvitalttaa ja toimi kuten osoitetaan seuraavassa kuvassa.



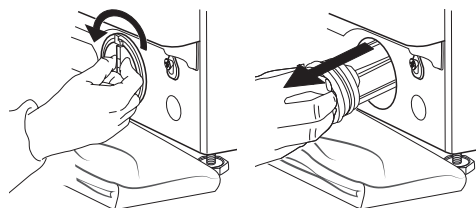
2. Tyhjennetyin veden astia: aseta matala leveä astia vesisuodattimen alle, jotta voidaan kerätä jäännösvesi.



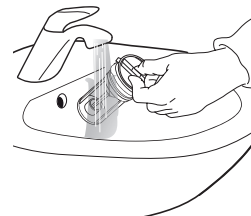
3. Tyhjennä vesi: käännä hitaasti suodatinta vastapäivään, kunnes kaikki vesi on tullut ulos. Anna veden virrata ulos irrottamatta suodatinta. Kun astia on täynnä, sulje vesisuodatin kääntämällä sitä myötäpäivään. Tyhjennä astia. Toista menettely, kunnes kaikki vesi on tyhjennetty.



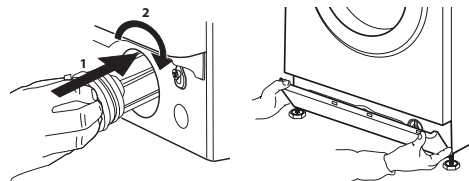
4. Poista suodatin: aseta puuvillakangas vesisuodattimen alle, jotta se voi imeä pienen määrän jäljelle jäänyttä vettä. Poista sitten vesisuodatin kääntämällä sitä vastapäivään.



5. Puhdista vesisuodatin: poista jäät suodattimesta ja puhdista se juoksevan veden alla.



6. Laita vesisuodatin ja asenna sokkeli: aseta vesisuodatin takaisin kääntämällä sitä myötäpäivään. Varmista, että käännät sitä niin pitkälle kuin se kiertyy, suodattimen kahvan on oltava pystysuorassa asennossa. Testaa vesisuodattimen vedenpitävyys kaatamalla noin 1 litra vettä pesuainelokeroon. Asenna sitten takaisin sokkeli.



# KULJETUS JA KÄSITTELY

**Älä koskaan nosta pesukonetta pitämällä kiinni työtasosta.**

1. Vedä irti verkkopistoke ja sulje vesihana.
2. Varmista, että luukku ja pesuaineen annostelija on suljettu kunnolla.
3. Kytke irti tuloletku vesihanasta ja poista tyhjennysletku tyhjennyspisteestä. Tyhjennä kaikki loput jäännösvesi letkuista ja kiinnitä ne niin, etteivät ne vahingoitu kuljetuksen aikana.

4. Kiinnitä takaisin kuljetuspultit. Noudata käänteisesti kuljetuspulttien irrotusohjeita kuten kuvataan "Asennusoppaassa".

**Tärkeää:** älä kuljeta pesukonetta ilman, että olet kiinnittänyt kuljetuspultit.

## MYNNINJÄLKEINEN PALVELU

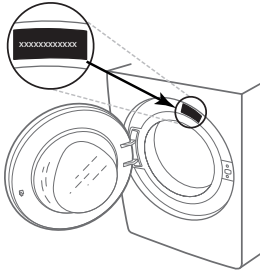
### ENNEN MYNNINJÄLKEISEEN PALVELUUN SOITTAMISTA

1. Katso voitko ratkaista ongelman itse kohdassa **VIANETSINTÄ** annettavien ehdotusten avulla

### JOS EDELLÄ KUVATTUJEN TARKASTUSTEN JÄLKEEN ONGELMA JATKUU, OTA YHTEYTTÄ LÄHIMPÄÄN MYNNINJÄLKEISEEN PALVELUUN

Jos tarvitset apua, soita takuukirjasessa osoitettuun numeroon. Kun otat yhteyttä asiakkaiden myynninjälkeiseen palveluun, kerro aina:

- vian lyhyt kuvaus,
- laitteen tyyppi ja tarkka malli,



2. Kytke laite pois päältä ja takaisin päälle tarkastaaksesi jatkuuko ongelma.

- huoltonumero (Service-sanan jälkeen arvokilvessä oleva numero),

**SERVICE** 0000 000 00000



- täydellinen osoitteesi,
- puhelinnumerosi.

Jos tarvitaan korjausta, ota yhteys valtuutettuun myynninjälkeiseen palveluun (näin varmistat alkuperäisten varaosien käytön ja oikein tapahtuvat korjaukset).