



## **Naudojimo vadovas**

---

# NAUDOJIMO VADOVAS

---

## RODYKLĖ

<b>Naudojimo ir priežiūros vadovas</b> .....	<b>2</b>
<b>Bendroji informacija</b> .....	<b>2</b>
LED lemputė .....	2
Apšvietimo sistemos (atsižvelgiant į modelį) .....	2
Lentynos ir durų lentynėlės .....	2
Durės .....	2
„Stop frost“ priedas* .....	3
„Stop frost“ priedo valymas .....	3
<b>Kaip naudoti prietaisą</b> .....	<b>4</b>
Naudojimas pirmą kartą .....	4
Šaldytuvo skyrius ir maisto laikymas .....	4
Kaip laikyti šviežią maistą ir gėrimus .....	4
Šaldiklio skyrius ir maisto laikymas .....	4
Šaldiklio stalčiaus talpyklos išėmimas .....	4
Patarimai dėl šviežių maisto produktų užšaldymo ir laikymo .....	4
Užšaldyti maisto produktai: pirkimo patarimai .....	5
Maisto galiojimo laikas skirtingose temperatūrose .....	5
Funkciniai garsai .....	5
Rekomendacijos, kaip elgtis, jei prietaisas nenaudojamas .....	6
<b>Valymas ir priežiūra</b> .....	<b>7</b>
<b>Tarpiklio keitimas</b> .....	<b>8</b>
<b>Paslaugos po pardavimo</b> .....	<b>9</b>

## Bendroji informacija

### LED lemputė

Jei LED apšvietimo sistema neveikia, kreipkitės į techninės priežiūros tarnybą, kad ją suremontuotų.

**Svarbu.** Šaldytuvo skyriaus apšvietimas įjungiamas, kai atidaromos šaldytuvo durelės. Jei dureles atviras paliksite ilgiau nei 8 min., apšvietimas automatiškai išsijungs.

### Apšvietimo sistemos (atsižvelgiant į modelį)

	Šiame gaminyje įrengtas F klasės energijos naudojimo efektyvumo šviesos šaltinis
	Šiame gaminyje integruotas G klasės energijos naudojimo efektyvumo šviesos šaltinis
	Šiame gaminyje integruotas G klasės energijos naudojimo efektyvumo šviesos šaltinis
	Šiame gaminyje integruotas G klasės energijos naudojimo efektyvumo šviesos šaltinis
	Šiame gaminyje integruotas G klasės energijos naudojimo efektyvumo šviesos šaltinis
	Šiame gaminyje įrengtas F klasės energijos naudojimo efektyvumo šviesos šaltinis
	Šiame gaminyje integruotas G klasės energijos naudojimo efektyvumo šviesos šaltinis

### Lentynos ir durų lentynėlės

Visas lentynas, pertvaras ir stalčius galima išimti. Šių komponentų kiekis gali skirtis atsižvelgiant į modelį.

### Durelės

#### Durelių atidarymo krypties keitimo galimybė

Pastaba: Galima pakeisti durelių atidarymo kryptį. Jei šią procedūrą atlieka techninės priežiūros centre, garantija netaikoma. Durelių atidarymo kryptį rekomenduojama keisti dviese. Vadovaukitės nurodymais **Įrengimo vadove**.

## „Stop frost“ priedas\*

„Stop frost“ priedas skirtas surinkti šaldymo kameroje susidariusį ledą; priedą lengva išimti ir išvalyti, taigi sutrumpėja laikas, reikalingas šaldymo kamrai atitirpinti.

## „Stop frost“ priedo valymas

– Atidarykite šaldiklio dureles ir išimkite viršutinį stalčių (2 pav.).

– Atlaisvinkite (3 pav.) ir išimkite „STOP FROST“ priedą (4 pav.); būkite atsargūs ir neišmeskite jo ant žemiau esančių stiklinių lentynėlių.

Pastaba. jei priedas užstrigo ar jį sunku išimti, neišiminkite jo, o atitirpdykite visą šaldymo kamerą.

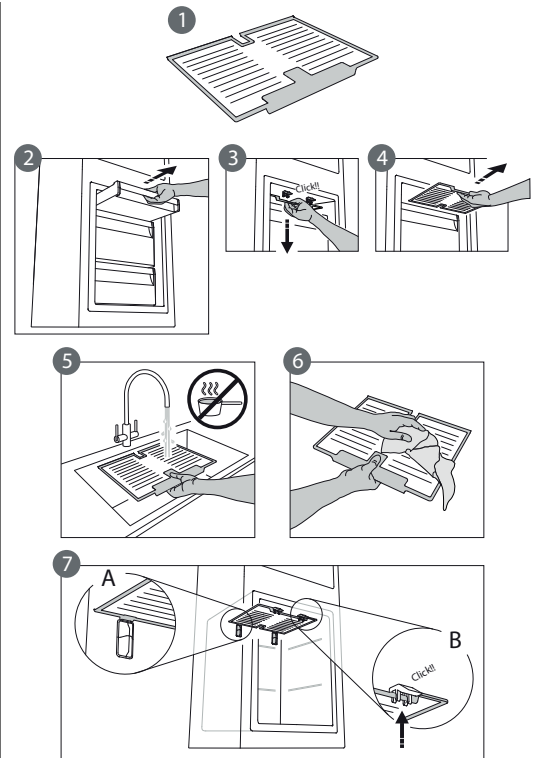
– Uždarykite šaldymo kameros dureles.

– Nuimkite ledą nuo priedo, plaudami jį po tekančiu (bet ne karštu) vandeniu (5 pav.).

– Leiskite padėklui išdžiūti, o plastikines dalis nušluostykite minkšta šluoste.

– Vėl įstatykite priedą į projekcijas galinėje dalyje, kaip pavaizduota 7-A pav., tada užfiksuokite priedo rankenėlę prie viršuje esančių fikساتorių (7-B pav.).

– Vėl įstatykite viršutinį stalčių ir uždarykite šaldiklio skyriaus duris. Galima išvalyti STOP FROST priedą vieną, tam nereikia visiškai atšaldyti šaldymo kameros. Nuolat valant STOP FROST priedą, reikės rečiau atitirpdyti visą šaldymo kamerą.



\* Tik tam tikruose modeliuose

## Kaip naudoti prietaisą

### Naudojimas pirmą kartą

Įrengę prietaisą prieš prijungdami jį prie maitinimo palaukite bent dvi valandas. Prijungus jis ims veikti automatiškai. Ideali temperatūros parametrai yra iš anksto nustatyti gamykloje. Įjungę įrenginį palaukite 4–6 valandas, kol jis pasieks tinkamą temperatūrą maistui laikyti.

### Šaldytuvo skyrius ir maisto laikymas

Šaldytuvo skyrius skirtas šviežiam maistui ir gėrimams laikyti. Šaldytuvo skyrius visiškai atšyla automatiškai. Nuolat pasirodantys vandens lašai vidinėje šaldytuvo skyriaus galinės sienos pusėje yra automatinio atitirpinimo požymis. Atitirpęs vanduo nukreipiamas į angą, paskui teka į talpą, iš kurios išgaruoja.

Pastaba. Aplinkos temperatūra, dažnas durų atidarėjimas ir prietaiso vieta gali turėti įtakos vidinei šių dviejų skyrių temperatūrai. Temperatūrą reguliuokite atsižvelgdami į šiuos faktorius. Esant labai drėgnoms ir šiltoms sąlygoms, šaldytuvo skyriuose (ypač ant stiklinių lentynų) gali susidaryti kondensacija. Tokiu atveju rekomenduojama uždaryti talpyklą su skysčiais (pvz., perpildytus puodus), suvynioti maistą, turintį didelį vandens kiekį (pvz., daržoves) ir įjungti ventiliatorių, jei jis yra. Visus stalčius, lentynėles ir durų lentynėles galima išimti.

#### Oro ventiliacija

Pasitelkiant natūralią oro cirkuliaciją šaldytuve sukuriama skirtingos temperatūros zonos. Šalčiausia yra iškart virš vaisių ir daržovių stalčiaus bei prie galinės sienelės. Šilčiausia – skyriaus viršuje, priekyje. Jei ventiliacija nepakankama, padidėja energijos sąnaudos ir sumažėja šaldymo efektyvumas.

### Kaip laikyti šviežią maistą ir gėrimus

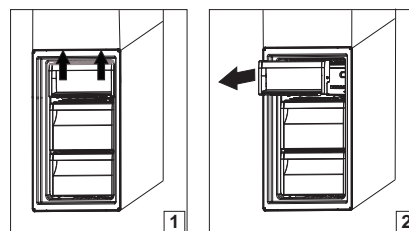
Maisto produktus, kurie išskiria daug etileno dujų (obuolius, abrikosus, kriaušes, persikus, avokadus, figas, slyvas, mėlynes, melionus, pupeles) arba yra jautrūs šioms dujoms, pavyzdžiui, vaisiai, daržovės ir salotos, visada reikia atskirti arba suvynioti, kad juos išlaikytumėte kuo ilgiau; pavyzdžiui, pomidorų nelaikykite kartu su kiviais ar kopūstais. Maisto produktų nelaikykite per arti vienu kitų, kad tarp jų galėtų tinkamai cirkuliuoti oras. Maistui laikyti naudokite perdirbamo plastiko, metalo, aliuminio ir stiklo indelius bei maistinę plėvelę. Jei šaldytuve ketinate laikyti nedidelį maisto produktų kiekį, rekomenduojame naudoti lentynas virš vaisių ir daržovių stalčiaus, nes tai šalčiausia skyriaus vieta. Skysčius ir maisto produktus, kurie gali skleisti stiprius kvapus arba būti jais paveikti, laikykite uždaruose indeliuose arba uždenkite. Kad buteliai neišvirštų, galite pasinaudoti butelių laikikliu (tik tam tikruose modeliuose).

### Šaldiklio skyrius ir maisto laikymas

Šaldiklio skyriuje galima ilgai laikyti užšaldytus produktus ir užšaldyti šviežius produktus. Šviežio maisto kiekis, kuris gali būti užšaldytas per tam tikrą laiką, yra nurodytas techninių duomenų lentelėje. Sudėkite šviežią maistą į šaldymo kamerą, palikdami pakankamai vietos aplink jį, kad oras galėtų laisvai cirkuliuoti. Venkite šviežio maisto sąlyčio su užšaldytu maistu. Apkrovos riba priklauso nuo tokių komponentų kaip: krepšiai, auselės, stalčiai, lentynos, ir t.t. Įsitinkinkite, kad komponentai lengvai užsidaro pripildžius. Siekiant optimizuoti šaldymo greitį ir gauti daugiau vietos produktų laikymui, šaldiklio skyrius gali būti naudojamas be šaldiklio stalčių.

### Šaldiklio stalčiaus talpyklos išėmimas

- Atidarykite šaldiklio dureles.
- Patraukite viršutinę talpyklą aukštyn už kairiojo ir dešiniojo kampo (1).
- Išimkite stalčių (2).
- Viršutinį indą įstatykite priešinga tvarka.



### Patarimai dėl šviežių maisto produktų užšaldymo ir laikymo

- Visus šaldomus produktus rekomenduojama pažymėti ir nurodyti datą. Taip bus lengviau pasirinkti maisto produktus ir žinosite, kada juos geriausia suvartoti. Atšildytų produktų dar kartą nešaldykite.
- Prieš šaldydami įvyniokite ir užsandarininkite šviežią maistą naudodami: aliuminio foliją, maistinę plėvelę, oro ir vandens nepraleidžiančius plastikinius maišelius, polietileno indelius su dangteliais ar šaldymo indelius, skirtus maistui šaldyti.
- Kad būtų išlaikyta aukšta šaldyto maisto kokybė, ruošiamas šaldyti maistas turi būti šviežias, prinokęs ir geriausios kokybės.
- Šviežios daržovės ir vaisiai turėtų būti užšaldomi iš karto tik nuskinti, jei norima išsaugoti visą jų pradinę maistinę vertę, konsistenciją, spalvą ir kvapą. Kai kuriuos mėsos produktus, labiausiai žvėrieną, prieš šaldant reikia pašvinkinti.
- Visuomet palikite karštą maistą atvėsti prieš dėdami jį į šaldiklį.
- Visiškai ar iš dalies atšildytą maistą iškart suvalgykite. Nebešaldykite pakartotinai, nebent maistas buvo apdorotas jį atitirpinus. Jei buvo apdorotas (virtas, keptas ir t. t.), atitirpintas maistas gali būti užšaldomas pakartotinai.
- Nešaldykite butelių su skysčiu.

## Užšaldyti maisto produktai: pirkimo patarimai

Įsigydami šaldytus maisto produktus:

- Įsitikinkite, kad jų pakuotė nepažeista (užšaldytas maistas pažeistoje pakuotėje gali būti sugedęs). Jei pakuotė išsipūtusi ar turi drėgnų dėmių, gali būti, kad ji nebuvo laikoma optimaliomis sąlygomis ir jau pradėjo atitirpti.
- Apsipirkdami šaldytus produktus pirkite pačioje pabaigoje ir vežkitės juos termomaišelyje.
- Vos grįžę į namus, iškart įdėkite šaldytus gaminius į šaldiklį.
- Jei maisto produktai iš dalies atšilo, nebešaldykite jų dar kartą. Suvartokite per 24 valandas.
- Venkite temperatūros pokyčių arba kiek įmanoma juos sumažinkite. Laikykitės ant pakuotės nurodyto naudojimo laiko.
- Visuomet vadovaukitės laikymo informacija, nurodyta ant pakuotės.

## Maisto galiojimo laikas skirtingose temperatūrose

UŽŠALDYMO SKYRIUS			
Produktas	Laikymo laikotarpis (-12°C)	Rekomenduojamas laikymo laikotarpis (-18°C)	Laikymo laikotarpis (-24°C)
Sviestas arba margarinas	1 mėn.	6 mėn.	9 mėn.
Žuvis	1 mėn.	1–3 mėn.	6 mėn.
Vaisiai (išskyrus citrusinius) & Daržovės	1 mėn.	8–12 mėn.	12 mėn.
Mėsa, kumpis, dešrelės Kepsniai (jautiena, kiauliena, ėriena) Žlėgtainiai arba muštinis (jautiena, ėriena, kiauliena)	1 mėn.	2 mėn. 8–12 mėn. 4 mėn.	12 mėn.
Pienas, gaivieji gėrimai, sūris, ledai arba šerbetas	1 mėn.	1–3 mėn.	5 mėn. (ledams nerekomenduojama)
Paukštiena (vištiena, kalakutiena)	1 mėn.	5–7 mėn.	9 mėn.

ŠALDYMO SKYRIUS			
Produktas	Laikymo laikotarpis 0–3 °C	Laikymo laikotarpis (3–6 °C)	Laikymo laikotarpis 6–8 °C
Skardinės, gėrimai, kiaušiniai, padažai, konservuoti produktai, sviestas, uogienė	3–4 savaitės	3–4 savaitės	3–4 savaitės
Tropiniai vaisiai	Nerekomenduojama	2–4 savaitės	3–4 savaitės
Sūris, pienas, pieno produktai, delikatesai, jogurtas	2–5 dienos	2–5 dienos	2–5 dienos
Mėsos gaminiai, desertai, mėsa, žuvis ir namuose gamintas maistas	3–5 dienos	1–2 dienos	Nerekomenduojama
Laikykite daržoves ir vaisius (išskyrus tropinius ir citrusinius vaisius)	15 dienų	10–12 dienų	4–7 dienos

## Funkciniai garsai

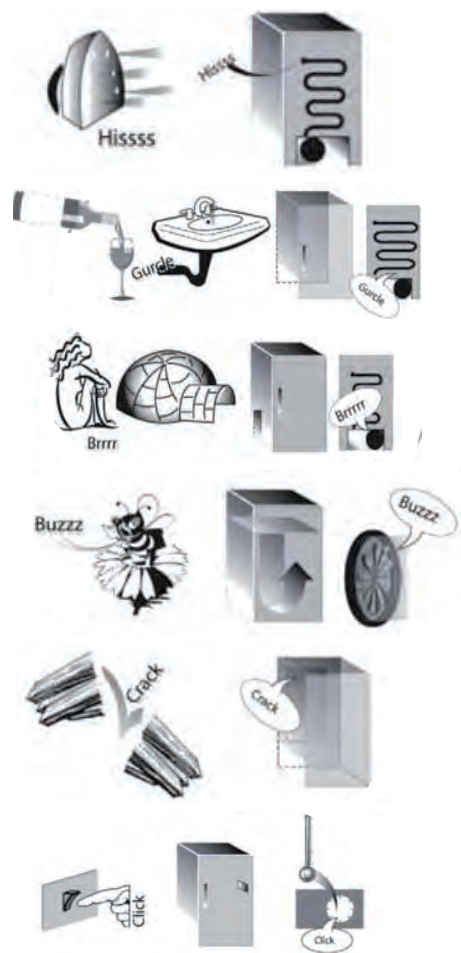
Iš prietaiso sklindantys garsai yra normalus dalykas, nes jame yra keli ventiliatoriai ir varikliai, kuriais reguliuojamas veikimas – jie įsijungia ir išsijungia savaime.

**Kai kuriuos veikimo garsus galima sumažinti:**

- Išlyginus prietaisą ir įrengiant jį ant lygaus paviršiaus.
- Atskyrus prietaisą nuo baldų ir saugant, kad jis prie jų nesiliestų.
- Patikrinus, ar vidiniai komponentai yra tinkamose vietose.
- Patikrinus, ar buteliai ir indeliai nesiliečia vieni su kitais.

**Keletas veikimo garsų, kuriuos galite girdėti**

1. Švilpiantis garsas, kai prietaisą įjungiate pirmą kartą arba po ilgo nenaudojimo.
2. Gurguliuojantis garsas, kai šaldymo skystis teka per žarneles.
3. BRRR garsas girdimas veikiant kompresoriui.
4. Zvimiantis garsas, kai suveikia vandens vožtuvas ar ventiliatorius.
5. Traškantis garsas, kai suveikia kompresorius.
6. SPRAGTELĖJIMAS, kai suveikia termostatas, kuris reguliuoja, ar dažnai reikia įjungti kompresorių.



**Rekomendacijos, kaip elgtis, jei prietaisas nenaudojamas**

**Jei prietaiso nenaudojate**

Atjunkite prietaisą nuo maitinimo tinklo, ištuštinkite, atšildykite (jei reikia) ir išvalykite.

Laikykite duris šiek tiek praviras, kad į šaldytuvo skyrius patektų oro. Taip išvengsite pelėsio ir blogo kvapo.

**Nutrūkus energijos tiekimui**

Duris laikykite uždarytas, kad maistas išliktų šaltas kiek įmanoma ilgiau. Pakartotinai neužšaldykite maisto, kuris iš dalies atšilo. Jeigu elektros tiekimą nėra ilgesnį laiką, gali įsijungti maitinimo išjungimo signalas (gaminiuose su elektronika).

## Valymas ir priežiūra

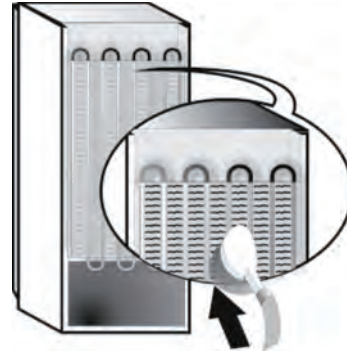
**Prieš vykdydami valymo arba techninės priežiūros darbus, būtinai prietaisą atjunkite nuo elektros tinklo arba atjunkite elektros tiekimą.**

**Niekada nenaudokite šveičiamųjų priemonių. Šaldytuvo dalių niekada nevalykite degiais skysčiais.**

**Nenaudokite valymo garu.**

**Mygtukų ir valdymo skydelio ekrano negalima valyti alkoholiu ar alkoholinėmis priemonėmis, tik sausa šluoste.**

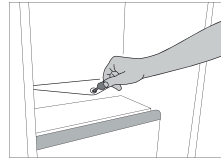
- ▶ Periodiškai valykite prietaisą šluoste, suvilgyta drungnu vandeniu su neutraliu plovikliu, kuris yra specialiai skirtas šaldytuvo vidui valyti.
- ▶ Prietaiso išorę ir durelių gumas valykite drėgna šluoste, tada nusausinkite sausa šluoste.
- ▶ Kondensatorius prietaiso galinėje dalyje turi būti valomas reguliariai naudojant siurbį.



### Svarbu.

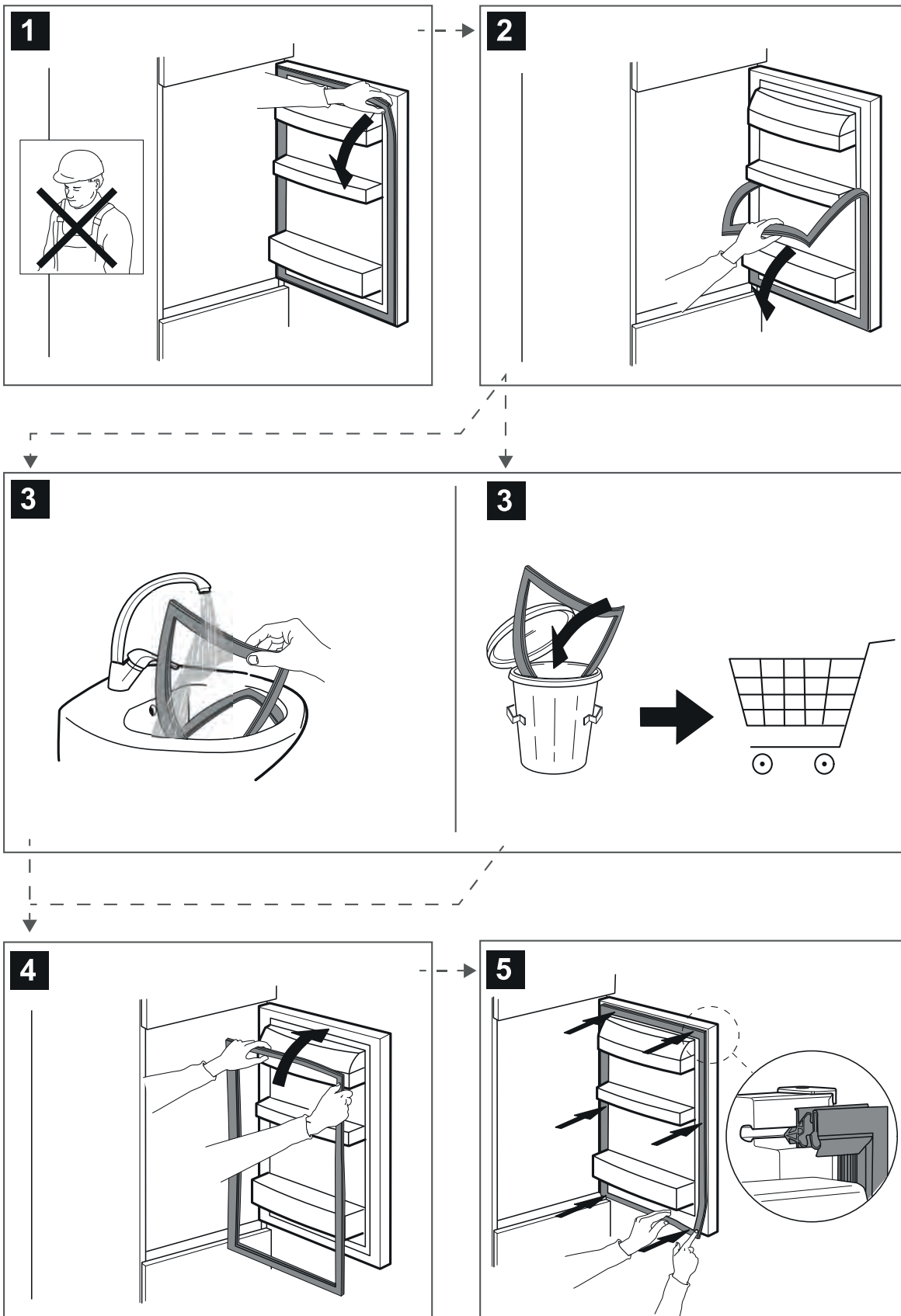
- ▶ Mygtukų ir valdymo skydelio ekrano negalima valyti alkoholiu ar alkoholinėmis priemonėmis, tik sausa šluoste.
- ▶ Šaldymo sistemos žarnelės yra šalia atitirpinimo padėklo, todėl jos gali įkaisti. Periodiškai nuvalykite jas siurbliu.

Kad užtikrintumėte nuolatinį ir tinkamą atitirpusio vandens nutekėjimą, naudodami numatytas priemones reguliariai valykite angą, esančią galinėje šaldytuvo sienelėje, šalia vaisių ir daržovių stalčiaus.





# Tarpiklio keitimas



## Paslaugos po pardavimo

### PRIEŠ SKAMBINDAMI PASLAUGŲ PO PARDAVIMO TARNYBAI

1. Vadovaudamiesi skyriaus **TRIKČIŲ ŠALINIMAS** patarimais pamėginkite problemą pašalinti patys.
2. Prietaisą išjunkite ir vėl įjunkite, kad patikrintumėte, ar triktis nepašalinama.

### JEIGU PROBLEMA IŠLIEKA IR ATLIKUS ANKSČIAU NURODYTAS PATIKRASTECHNINĖS PRIEŽIŪROS CENTRAS, KREIPKITĖS Į ARTIMIAUSIĄ TECHNINĖS PRIEŽIŪROS CENTRĄ

Prireikus pagalbos skambinkite numeriu, nurodytu garantiniame buklete. Kreipdamiesi į mūsų klientų aptarnavimo po pardavimo tarnybą, visada nurodykite:

- trumpą gedimo aprašymą;
- prietaiso tipą ir tikslų modelį;



- techninės priežiūros numerį (numeris po žodžio „Service“ ant duomenų lentelės). Techninės priežiūros numeris taip pat nurodytas garantijos knygelėje;
- savo tikslų adresą;
- savo telefono numerį.

Jei reikalingas remontas, kreipkitės į įgaliotąjį techninės priežiūros centrą (tuomet būsite tikri, jog bus naudojamos originalios atsarginės dalys ir remontas bus atliktas tinkamai).

Atsarginių detalių bus galima įsigyti 7 arba 10 metų, atsižvelgiant į įstatymuose numatytus reikalavimus.



400011426503