

ΚΑΘΑΡΙΣΜΟΣ ΚΑΙ ΣΥΝΤΗΡΗΣΗ

Για τον καθαρισμό και τη συντήρηση, απενεργοποιήστε το πλυντήριο και βγάλτε το από την πρίζα.
Μη χρησιμοποιείτε εύφλεκτα υγρά για να καθαρίσετε το πλυντήριο.

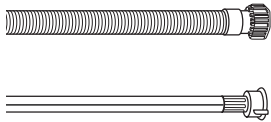
ΚΑΘΑΡΙΣΜΟΣ ΤΟΥ ΕΞΩΤΕΡΙΚΟΥ ΜΕΡΟΥΣ ΤΟΥ ΠΛΥΝΤΗΡΙΟΥ

Για τον καθαρισμό του εξωτερικού μέρους του πλυντηρίου, χρησιμοποιείτε ένα νωπό μαλακό πανί.

Μη χρησιμοποιείτε καθαριστικά γυαλιού ή γενικής χρήσης, σκόνη καθαρισμού ή παρόμοια υλικά για τον καθαρισμό του πλαισίου ελέγχου, καθώς αυτές οι ουσίες μπορεί να καταστρέψουν την εκτύπωση.

ΕΛΕΓΧΟΣ ΤΟΥ ΣΩΛΗΝΑ ΤΡΟΦΟΔΟΣΙΑΣ ΝΕΡΟΥ

Ελέγχετε τον σωλήνα τροφοδοσίας τακτικά για ευθραυστότητα και σχισίματα. Εάν υπάρχει βλάβη, αντικαταστήστε τον με έναν νέο σωλήνα, τον οποίο μπορείτε να προμηθευτείτε από την υπηρεσία εξυπηρέτησης μετά την πώληση ή από εξειδικευμένο έμπορο. Ανάλογα με τον τύπο του σωλήνα:



Αν ο σωλήνας τροφοδοσίας διαθέτει διαφανή επιστρωση, ελέγχετε σε τακτά χρονικά διαστήματα αν το χρώμα σκουραίνει τοπικά. Εάν ναι, ο σωλήνας μπορεί να έχει διαρροή και πρέπει να αντικατασταθεί.

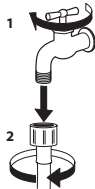


Για σωλήνες με λειτουργία συγκράτησης νερού: ελέγχετε το παράθυρο ελέγχου της μικρής βαλβίδας ασφαλείας (βλ. βέλος). Εάν είναι κόκκινο, η λειτουργία συγκράτησης νερού έχει ενεργοποιηθεί και ο σωλήνας πρέπει να αντικατασταθεί από έναν νέο.

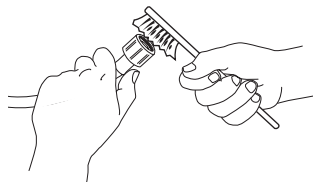
Για να ξεβιδώσετε αυτόν τον σωλήνα, πατήστε το κουμπί απασφάλισης (εάν υπάρχει) ενώ ξεβιδώνετε τον σωλήνα.

ΚΑΘΑΡΙΣΜΟΣ ΤΩΝ ΔΙΚΤΥΩΤΩΝ ΦΙΛΤΡΩΝ ΤΟΥ ΣΩΛΗΝΑ ΤΡΟΦΟΔΟΣΙΑΣ ΝΕΡΟΥ

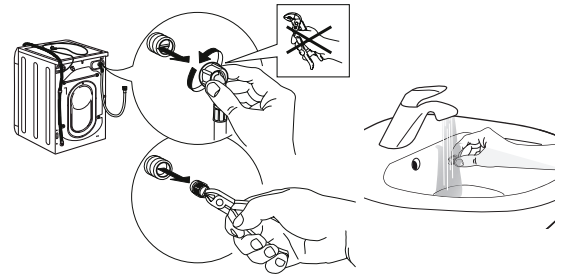
1. Κλείστε τη βρύση νερού και ξεβιδώστε τον σωλήνα τροφοδοσίας.



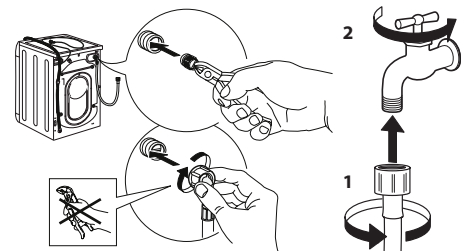
2. Καθαρίστε προσεκτικά το δικτυωτό φίλτρο στο άκρο του σωλήνα με μια λεπτή βούρτσα.



3. Στη συνέχεια, ξεβιδώστε τον σωλήνα τροφοδοσίας στο πίσω μέρος του πλυντηρίου με το χέρι. Αφαιρέστε με μια πένσα το δικτυωτό φίλτρο από τη βαλβίδα στο πίσω μέρος του πλυντηρίου και καθαρίστε το προσεκτικά.



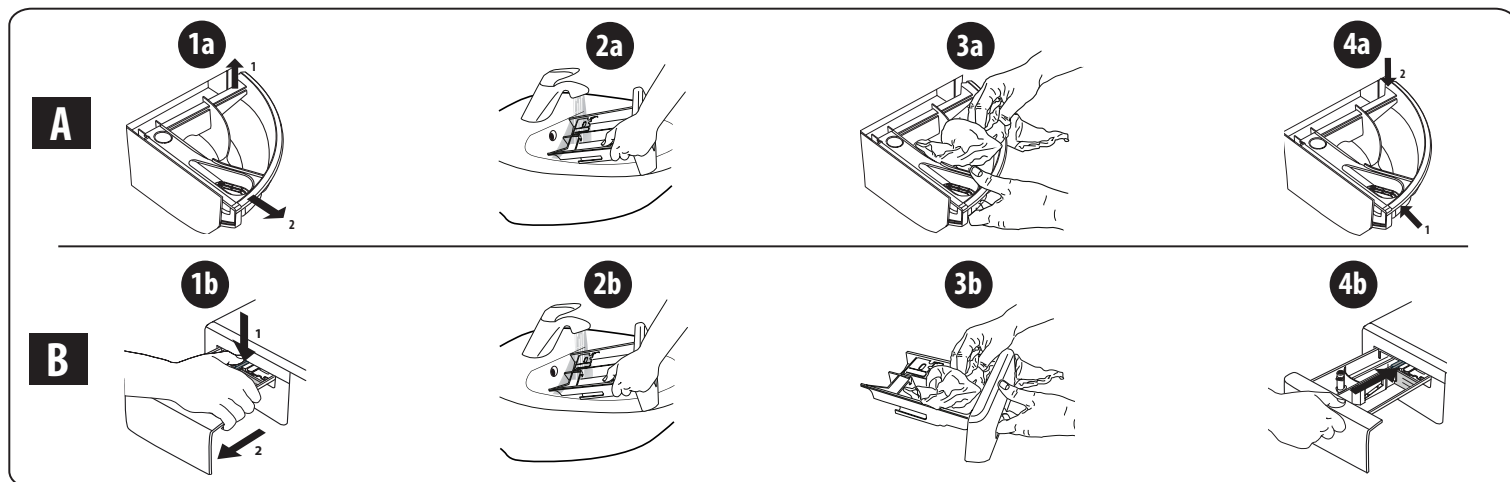
4. Τοποθετήστε ξανά το δικτυωτό φίλτρο. Συνδέστε ξανά τον σωλήνα τροφοδοσίας στη βρύση νερού και το πλυντήριο. Μη χρησιμοποιείτε εργαλείο για τη σύνδεση του σωλήνα τροφοδοσίας. Ανοίξτε τη βρύση νερού και ελέγξτε ότι όλες οι συνδέσεις είναι στεγανές.



ΚΑΘΑΡΙΣΜΟΣ ΤΟΥ ΣΥΡΤΑΡΙΟΥ ΑΠΟΡΡΥΠΑΝΤΙΚΟΥ

Αφαιρέστε το συρτάρι σηκώνοντάς το και τραβώντας το προς τα πάνω (βλ. εικόνα).

Πλύνετε το κάτω από τρεχούμενο νερό. Αυτή η διαδικασία πρέπει να επαναλαμβάνεται συχνά.



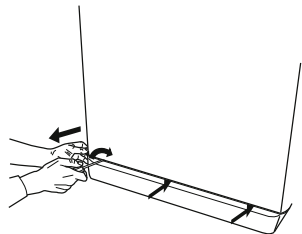
ΚΑΘΑΡΙΣΜΟΣ ΤΟΥ ΦΙΛΤΡΟΥ ΝΕΡΟΥ / ΑΠΟΣΤΡΑΓΓΙΣΗ ΤΟΥ ΥΠΟΛΕΙΠΟΜΕΝΟΥ ΝΕΡΟΥ

Απενεργοποιήστε το πλυντήριο και βγάλτε το από την πρίζα πριν από τον καθαρισμό του φίλτρου νερού ή την αποστράγγιση του υπολειπόμενου νερού. Εάν χρησιμοποιήσατε πρόγραμμα ζεστού νερού, περιμένετε να κρυώσει το νερό πριν από την αποστράγγιση του νερού.

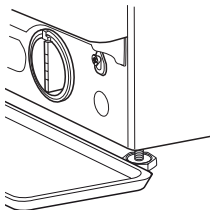
Καθαρίζετε τακτικά το φίλτρο νερού κάθε 3 μήνες, ώστε να αποφύγετε τυχόν απόφραξη του φίλτρου που ενδεχομένως να εμποδίσει την αποστράγγιση του νερού.

Εάν το νερό δεν μπορεί να αποστραγγιστεί, εμφανίζεται στην οθόνη η υπόδειξη ότι το φίλτρο νερού μπορεί να έχει φράξει.

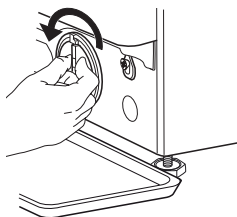
1. Αφαίρεση εμπρόσθιου πλαισίου: ακολουθήστε τα βήματα που φαίνονται στην παρακάτω εικόνα, χρησιμοποιώντας ένα κατσαβίδι.



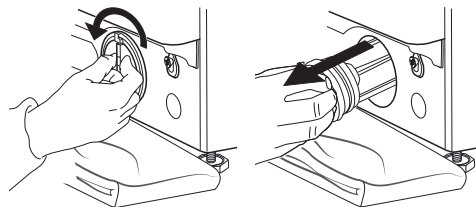
2. Δοχείο νερού αποστράγγισης: τοποθετήστε μια χαμηλή και πλατιά λεκάνη κάτω από το φίλτρο νερού για να μαζέψετε το υπολειπόμενο νερό.



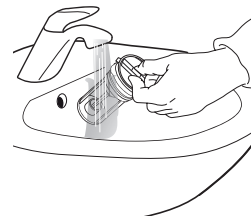
3. Αποστράγγιση νερού: περιστρέψτε αργά το φίλτρο αριστερόστροφα μέχρι να βγει όλο το νερό. Αφήστε το νερό να τρέξει προς τα έξω χωρίς να αφαιρέσετε το φίλτρο. Όταν γεμίσει το δοχείο, κλείστε το φίλτρο νερού περιστρέφοντάς το δεξιόστροφα. Αδειάστε το δοχείο. Επαναλάβετε τη διαδικασία μέχρι να αποστραγγιστεί όλο το νερό.



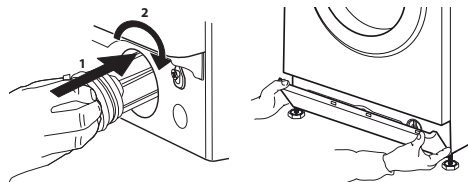
4. Αφαίρεση φίλτρου: απλώστε ένα βαμβακερό ύφασμα κάτω από το φίλτρο νερού, το οποίο μπορεί να απορροφήσει μια μικρή ποσότητα του υπολειπόμενου νερού. Κατόπιν, αφαιρέστε το φίλτρο νερού περιστρέφοντάς το αριστερόστροφα προς τα έξω.



5. Καθαρίστε το φίλτρο νερού: αφαιρέστε τα υπολείμματα που υπάρχουν στο φίλτρο και καθαρίστε το κάτω από τρεχούμενο νερό.



6. Εισαγάγετε το φίλτρο νερού και επανατοποθετήστε τη βάση: επανεισαγάγετε το φίλτρο νερού περιστρέφοντάς το δεξιόστροφα. Φροντίστε να το περιστρέψετε ώστε να σφίξει όσο το δυνατόν περισσότερο. Η λαβή του φίλτρου πρέπει να βρίσκεται σε κάθετη θέση. Για να ελέγξετε ότι το φίλτρο νερού έχει σφίξει, μπορείτε να ρίξετε περίπου 1 λίτρο νερού στο συρτάρι απορρυπαντικού. Έπειτα, επανατοποθετήστε τη βάση.



ΜΕΤΑΦΟΡΑ ΚΑΙ ΧΕΙΡΙΣΜΟΣ

Μη σηκώνετε ποτέ το πλυντήριο κρατώντας το από την πάνω επιφάνεια.

1. Αφαιρέστε το βύσμα τροφοδοσίας και κλείστε τη βρύση νερού.
2. Βεβαιωθείτε ότι η πόρτα και το συρτάρι απορρυπαντικού έχουν κλείσει σωστά.
3. Αποσυνδέστε τον σωλήνα τροφοδοσίας από τη βρύση νερού και αφαιρέστε τον σωλήνα αποστράγγισης από το σημείο αποστράγγισης. Αφαιρέστε όλο το νερό από τους σωλήνες και ασφαλίστε τους ώστε να μην καταστραφούν κατά τη διάρκεια της μεταφοράς.

4. Επανατοποθετήστε τις βίδες μεταφοράς. Ακολουθήστε τις οδηγίες για να αφαιρέσετε τις βίδες μεταφοράς στον «Οδηγό εγκατάστασης» με αντίστροφη σειρά.

Σημαντικό: μη μεταφέρετε το πλυντήριο χωρίς να έχετε ασφαλίσει τις βίδες μεταφοράς.

ΥΠΗΡΕΣΙΑ ΕΞΥΠΗΡΕΤΗΣΗΣ ΜΕΤΑ ΤΗΝ ΠΩΛΗΣΗ

ΠΡΙΝ ΚΑΛΕΣΤΕ ΤΗΝ ΥΠΗΡΕΣΙΑ ΕΞΥΠΗΡΕΤΗΣΗΣ ΜΕΤΑ ΤΗΝ ΠΩΛΗΣΗ

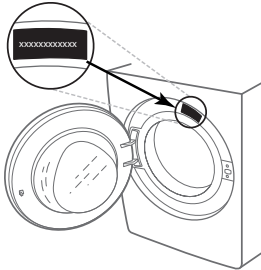
1. Εξετάστε αν μπορείτε να λύσετε το πρόβλημα μόνοι σας με τη βοήθεια των προτάσεων που παρέχονται στην ενότητα **ΑΝΤΙΜΕΤΩΠΙΣΗ ΠΡΟΒΛΗΜΑΤΩΝ**

ΑΝ ΜΕΤΑ ΑΠΟ ΤΟΥΣ ΠΑΡΑΠΑΝΩ ΕΛΕΓΧΟΥΣ ΤΟ ΣΦΑΛΜΑ ΣΥΝΕΧΙΖΕΙ ΝΑ ΕΜΦΑΝΙΖΕΤΑΙ, ΕΠΙΚΟΙΝΩΝΗΣΤΕ ΜΕ ΤΗΝ ΠΛΗΣΙΕΣΤΕΡΗ ΥΠΗΡΕΣΙΑ ΕΞΥΠΗΡΕΤΗΣΗΣ ΜΕΤΑ ΤΗΝ ΠΩΛΗΣΗ

Για να λάβετε βοήθεια, καλέστε στον αριθμό που αναγράφεται στο φυλλάδιο της εγγύησης.

Κατά την επικοινωνία σας με την Υπηρεσία εξυπηρέτησης πελατών μετά την πώληση, αναφέρετε πάντα:

- μια σύντομη περιγραφή του σφάλματος,
- τον τύπο και το συγκεκριμένο μοντέλο της συσκευής,



2. Απενεργοποιήστε και ενεργοποιήστε ξανά τη συσκευή για να δείτε αν το σφάλμα εξακολουθεί να υπάρχει.

- τον αριθμό service (ο αριθμός μετά τη λέξη Service στον πίνακα στοιχείων),

SERVICE 0000 000 00000



- την πλήρη διεύθυνσή σας,
- τον αριθμό τηλεφώνου σας.

Εάν απαιτούνται επισκευές, επικοινωνήστε με εξουσιοδοτημένη υπηρεσία εξυπηρέτησης μετά την πώληση (για να διασφαλίσετε ότι θα χρησιμοποιηθούν αυθεντικά ανταλλακτικά και οι επισκευές θα γίνουν σωστά).