

Naudojimo vadovas

NAUDOJIMO VADOVAS

RODYKLĖ

Naudojimo ir priežiūros vadovas	3
Šaldytuvo lemputė	3
LED lemputės keitimas	3
Lentynos	3
Durėlės	3
Kaip naudoti prietaisą	4
Naudojimas pirmą kartą	4
Šaldytuvo skyrius ir maisto laikymas	4
Kaip laikyti šviežią maistą ir gėrimus	4
Šaldytuvo stalčiaus išėmimas	5
Šaldiklio skyrius, maisto laikymas	6
Namuose šaldytų produktų laikymo laikas	7
Funkciniai garsai	8
Rekomendacijos, kaip elgtis, jei prietaisas nenaudojamas	8
Valymas ir priežiūra	8
Priedai *	9
Humidity Control (Drėgnumo valdymas) *	9
Sustumiama lentyna *	9
Šaldiklio skydelis (Alu PAD)*	9
Šaldytuvo skydelis*	9
Tarpiklio keitimas	10

* Tik tam tikruose modeliuose

Šaldytuvo lemputė

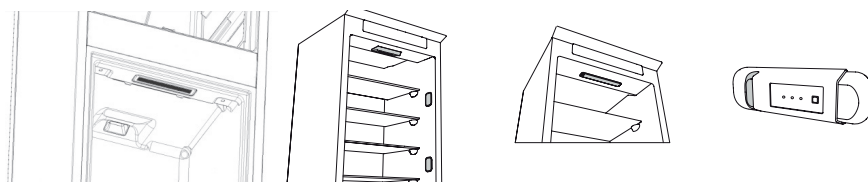
Šaldytuvo skyriaus vidus apšviečiamas LED lemputėmis. Jos ryškesnės nei tradicinės lemputės ir pasižymi itin mažomis energijos sąnaudomis. Jei reikia pakeisti lemputę, kreipkitės į techninės priežiūros centrą.

Svarbu: Šaldytuvo skyriaus apšvietimas įjungiamas, kai atidaromos šaldytuvo durelės.

LED lemputės keitimas

Prieš keisdami elektros lemputę, visuomet atjunkite prietaisą nuo maitinimo tinklo. Tuomet sekite instrukcijas, skirtas jūsų prietaise naudojamai lemputei. Pakeiskite lemputę kita, turinčia tokias pat savybes, kurią galite įsigyti iš Techninės priežiūros tarnybos arba įgaliotų pardavėjų.

Jei reikia pakeisti LED lemputes, kreipkitės į techninės pagalbos tarnybą.



Lentynos

Visus stalčius, lentynėles ir durų lentynėles galima išimti.

Durelės

Durelių atidarymo krypties keitimo galimybė

Pastaba: galima pakeisti durelių atidarymo kryptį. Jei šią procedūrą atlieka techninės priežiūros centre, garantija netaikoma.

Vadovaukitės instrukcijomis **įrengimo vadove**.

Kaip naudoti prietaisą

Naudojimas pirmą kartą

Irengę, prieš prijungdami prietaisą prie maitinimo, palaukite bent dvi valandas. Prijunkite prietaisą prie elektros tinklo ir jis pradės veikti automatiškai. Tinkamiausios maisto laikymo temperatūros yra iš anksto nustatytos gamykloje.

Ijungę prietaisą, turite palaukti 4–6 valandas, kol bus pasiekta tinkama įprastai pripildyto prietaiso laikymo temperatūra. Antibakterinį, nuo kvapų saugantį filtrą įdėkite į ventiliatorių, kaip parodyta ant filtro pakuotės (jei yra). Jei pasigirsta garsinis signalas, vadinasi, buvo suaktyvintas temperatūros signalas: paspauskite mygtuką, kad išjungtumėte garsinį signalą.

Šaldytuvo skyrius ir maisto laikymas

Šaldytuvo skyrius skirtas šviežiam maistui ir gėrimams laikyti. Šaldytuvo skyrius visiškai atšyla automatiškai. Nuolat pasirodantys vandens lašai vidinėje šaldytuvo skyriaus galinės sienos pusėje yra automatinio atitirpinimo požymis. Atitirpęs vanduo nukreipiamas į angą, paskui teka į talpą, iš kurios išgaruoja.

Pastaba: Aplinkos temperatūra, dažnas durų atidarinėjimas ir prietaiso vieta gali turėti įtakos vidinei šių dviejų skyrių temperatūrai. Temperatūrą reguliuokite atsižvelgdami į šiuos veiksnius. Esant labai drėgnoms ir šiltoms sąlygoms, šaldytuvo skyriuose (ypač ant stiklinių lentynų) gali susidaryti kondensacija. Tokiu atveju rekomenduojama uždaryti talpyklas su skysčiais (pvz., perpildytus puodus), suvynioti maistą, turintį didelį vandens kiekį (pvz., daržoves) ir įjungti ventiliatorių, jei jis yra. Visus stalčius, lentynėles ir durų lentynėles galima išimti.

Daugiasrautis oro paskirstymas

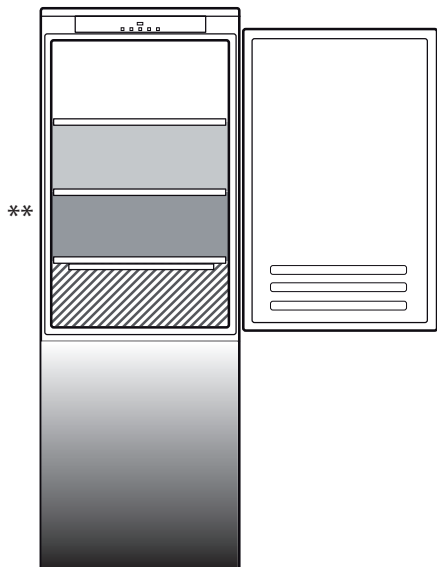
Daugiasrautis oro paskirstymas padeda tolygiai paskirstyti šaltą orą skyriuje ir geriau apsaugoti maistą. Maistą galite laikyti bet kurioje prietaiso lentynėlėje. Atkreipkite dėmesį, kad nebūtų uždengtos oro tiekimo ventiliatorių angos ir oras galėtų laisvai judėti.

Kaip laikyti šviežių maistą ir gėrimus

Maisto produktus, kurie išskiria daug etileno dujų (obuolius, abrikosus, kriaušes, persikus, avokadus, figas, slyvas, mėlynes, melionus, pupeles) arba yra jautrūs šioms dujoms, pavyzdžiui, vaisiai, daržovės ir salotos, visada reikia laikyti atskirai arba suvynioti, kad juos išlaikytumėte kuo ilgiau; pavyzdžiui, pomidorų nelaikykite kartu su kiviais ar kopūstais. Maisto produktų nelaikykite per arti vienu kitų, kad tarp jų galėtų tinkamai cirkuliuoti oras. Maistui laikyti naudokite perdurbamo plastiko, metalo, aliuminio ir stiklo indelius bei maistinę plėvelę.

Jei šaldytuve ketinate laikyti nedidelį maisto produktų kiekį, rekomenduojame naudoti lentynas virš vaisių ir daržovių stalčiaus, nes tai šalčiausia skyriaus vieta. Skysčius ir maisto produktus, kurie gali skleisti stiprius kvapus arba būti jais paveikti, laikykite uždaruose indeliuose arba uždenkite. Kad buteliai neišvirštų, galite pasinaudoti butelių laikikliu (tik tam tikruose modeliuose).

Legenda



ZONA

Rekomenduojama tropiniams vaisiams, skardinėms, gėrimams, kiaušiniams, padažams, konservuotiems produktams, sviestui ir uogienei laikyti

VĖSI ZONA

Rekomenduojama sūriui, pienui, kasdieniams produktams, delikatesams, jogurtui laikyti

ŽEMIAUSIOS TEMPERATŪROS ZONA

Rekomenduojama mėsos gaminiams, desertams, mėsai ir žuviai laikyti



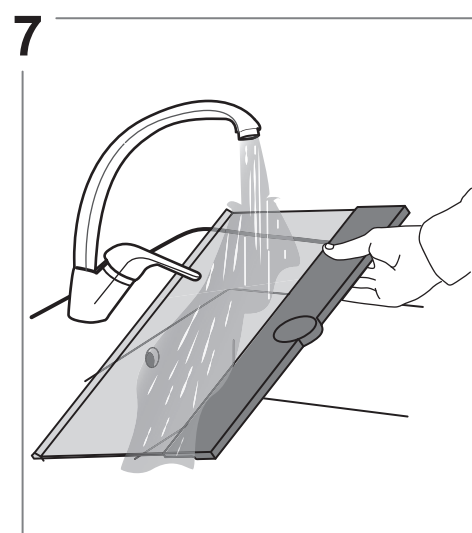
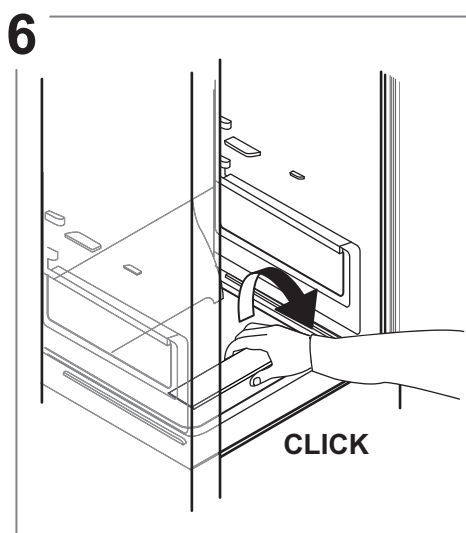
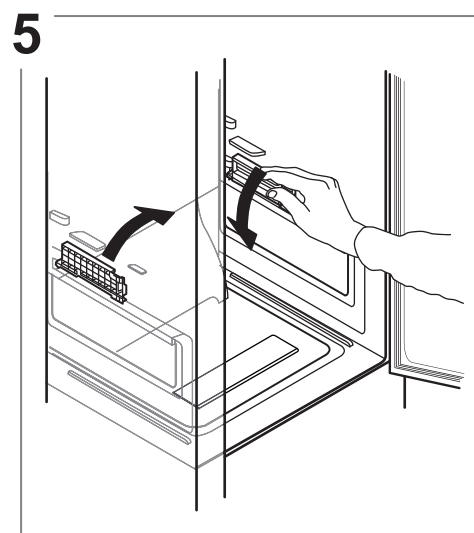
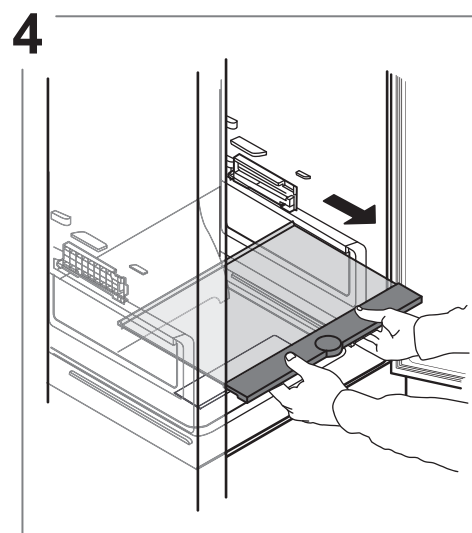
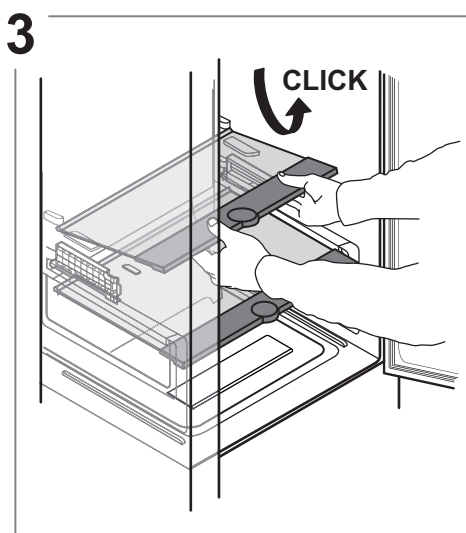
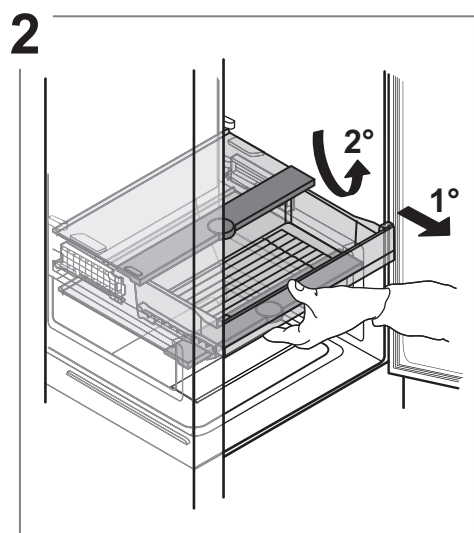
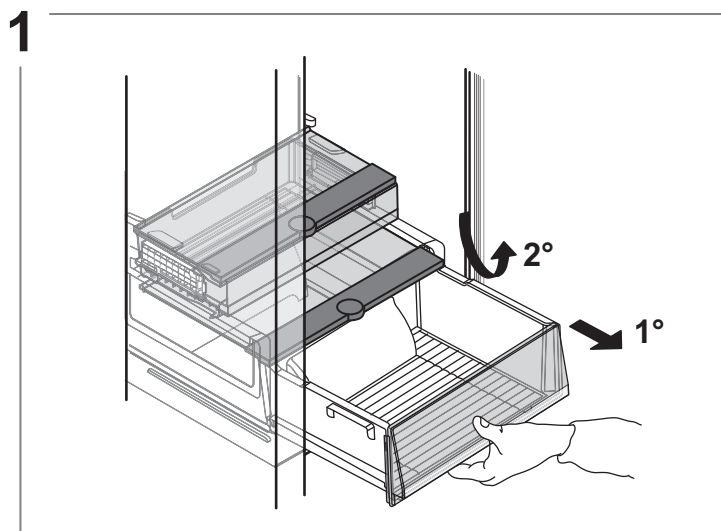
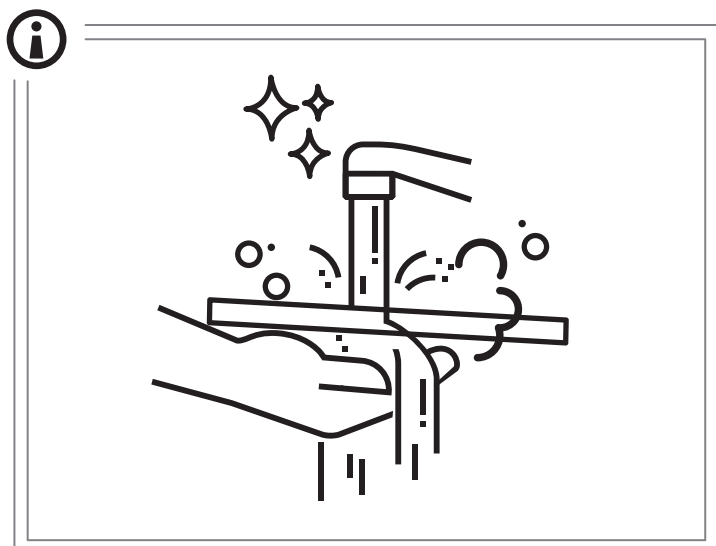
VAISIŲ IR DARŽOVIŲ STALČIUS

**

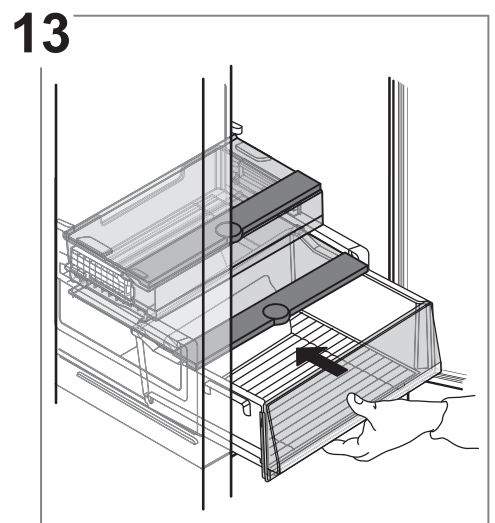
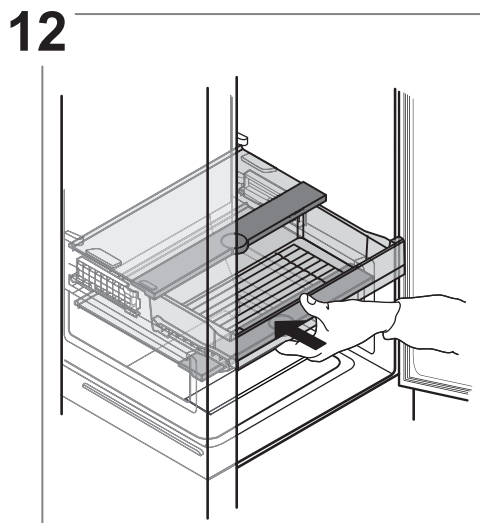
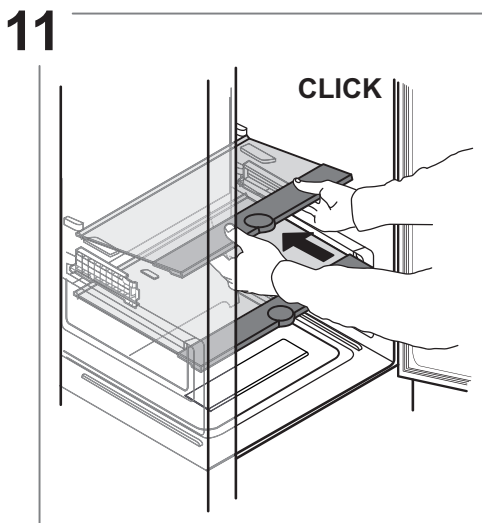
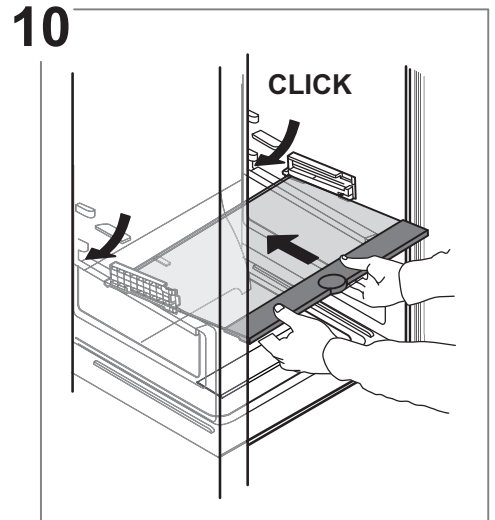
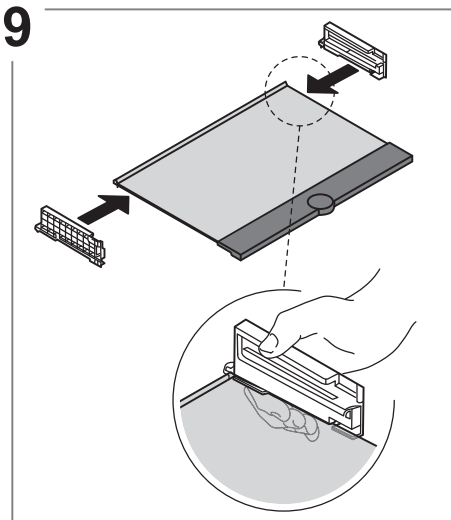
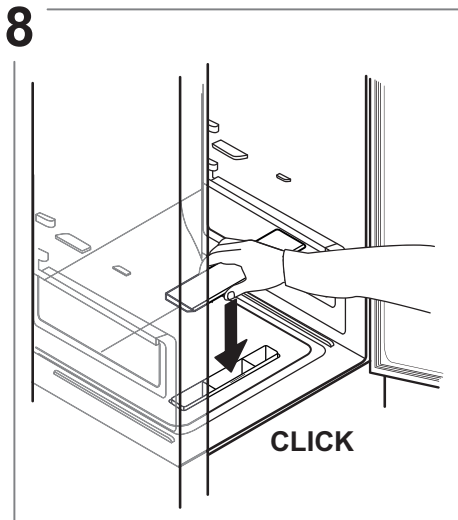
Modeliuose su 0° ZONOS skyriumi šalčiausia vieta yra pažymėta legendoje

* Tik tam tikruose modeliuose

Šaldytuvo stalčiaus išėmimas



* Tik tam tikruose modeliuose



Šaldiklio skyrius, maisto laikymas

Šaldiklio skyriuje **✳️***** galima ilgai laikyti jau šaldytus produktus ir užšaldyti šviežius produktus. Šviežio maisto kiekis, kuris gali būti užšaldytas per 24 valandas yra nurodytas techninių duomenų lentelėje. Sudėkite šviežią maistą į šaldymo kamerą, palikdami pakankamai vietos aplink maisto pakuotes, kad oras galėtų laisvai cirkuliuoti. Patariama pakartotinai neužšaldyti maisto, kuris iš dalies buvo atšildytas. Svarbu suvynioti maistą taip, kad būtų išvengta vandens, drėgmės ar kondensacijos įėjimo.

Padėklas*

Naudojantis šaldiklio padėklu galima lengvai pasiekti dažnai naudojamus produktus, čia galima užšaldyti arba laikyti maisto likučius arba nedidelius produktus.

Ledukai

Pripildykite 2/3 ledukų padėklo vandeniu ir įdėkite atgal į šaldiklio skyrių. Jokiu būdu nenaudokite aštrių ar smailių daiktų, kad išimtumėte ledukus.

Stalčių išėmimas

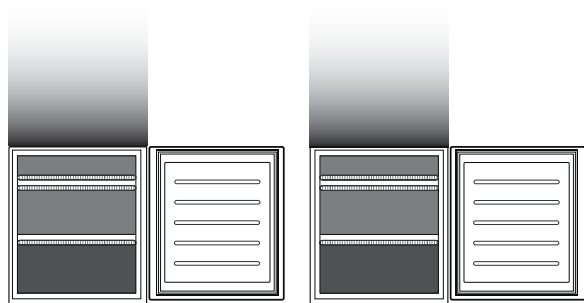
Patraukite stalčius į išorę, kiek jie leidžiasi, pakelkite ir išimkite. Jei norite turėti daugiau vietos, šaldymo kamerą galite naudoti be stalčių. Padėję maistą ant grotelių ar į lentynas, įsitikinkite, kad tinkamai uždarėte duris.

„Total No Frost“ sistema

„Total No Frost“ sistema efektyviai apsaugo nuo ledo susiformavimo ir padeda išvengti rankinio šaldiklio ir šaldytuvo skyrių atitirpinimo rūpesčių.

Ventiliacijos sistema užtikrina puikų šalto oro cirkuliavimą abiejuose skyriuose ir neleidžia susiformuoti ledui.

* Tik tam tikruose modeliuose



Legenda



ŠALDIKLIO STALČIAUS



ŠALDYMO ZONOS STALČIUS

(ŽEMIAUSIOS TEMPERATŪROS ZONA)

Rekomenduojama šviežiams / paruoštiems maisto produktams šaldyti.

Tik CB310 ir CB380 modeliuose (žr. duomenų plokštelę vaisių ir daržovių stalčiaus šone)

Namuose šaldytų produktų laikymo laikas

UŽŠALDYMO SKYRIUS

Produktas	Laikymo laikotarpis (-12 °C)	Rekomenduojamas laikymo laikotarpis (-18 °C)	Laikymo laikotarpis (-24 °C)
Sviestas arba margarinas	1 mėn.	6 mėn.	9 mėn.
Žuvis	1 mėn.	1–3 mėn.	6 mėn.
Vaisiai (išskyrus citrusinius) ir daržovės	1 mėn.	8–12 mėn.	12 mėn.
Mėsa Kumpis, dešros Kepsniai (jautiena, kiauliena, ėriena) Žlėgtainiai arba muštinis (jautiena, ėriena, kiauliena)	1 mėn.	2 mėn. 8–12 mėn. 4 mėn.	12 mėn.
Pienas, gaivieji gėrimai, sūris, ledai arba šerbetas	1 mėn.	1–3 mėn.	5 mėn. (nerekomenduojama ledams)
Paukštiena (vištiena, kalakutiena)	1 mėn.	5–7 mėn.	9 mėn.

ŠALDYMO SKYRIUS

Produktas	Laikymo laikotarpis 0-3°C	Laikymo laikotarpis (3-6 °C)	Laikymo laikotarpis 6-8°C
Skardinės, gėrimai, kiaušiniai, padažai, konservuoti produktai, sviestas, uogienė	3–4 savaitės	3–4 savaitės	3–4 savaitės
Tropiniai vaisiai	Nerekomenduojama	2–4 savaitės	3–4 savaitės
sūris, pienas, pieno produktai, delikatesai, jogurtas	2–5 dienų	2–5 dienų	2–5 dienų
Mėsos gaminiai, desertai, mėsa, žuvis ir namuose gamintas maistas	3–5 dienų	1–2 dienų	Nerekomenduojama
Laikykite daržoves ir vaisius (išskyrus tropinius ir citrusinius vaisius)	15 dienų	10–12 dienų	4–7 dienų

* Tik tam tikruose modeliuose

Funkciniai garsai

1. Visiškai normalu, kad prietaisui veikiant girdimas kompresoriaus sklaidžiamas zvimbimas.



2. Gurguliavimas ir tarškėjimas sklinda šaldymo dujoms cirkuliuojant aušinimo grandinėje, todėl šis triukšmas yra visiškai normalus.



3. Kai kompresorius veikia arba neveikia, gali būti girdimas gurgdėjimas: tai normalus prietaiso konstrukcijos garsas.



4. Patikrinkite, ar lentynėlės šaldytuvo durelėse, lentynos ir stalčiai šaldytuvo skyriuje yra tinkamai pritvirtinti ir įstatyti, taip išvengsite galimos vibracijos.

5. Kad išvengtumėte vibracijos, stiklinių indų (butelių, stiklainių ir pan.) nestatykite taip, kad jie liestųsi.

6. Šiame prietaise įrengtas kompresorius, kuris veikia optimaliu greičiu, kad būtų sumažintos energijos sąnaudos. Gali būti, kad tam tikrais atvejais (vasarą arba kai įdėsite daug produktų) kompresorius veiks greičiau, todėl gali būt daugiau triukšmo nei įprasta.

Rekomendacijos, kaip elgtis, jei prietaisas nenaudojamas

Jei prietaiso nenaudojate

Atjunkite prietaisą nuo maitinimo tinklo, ištuštinkite, atšildykite (jei reikia) ir išvalykite.

Laikykite duris šiek tiek praviras, kad į šaldytuvo skyrius patektų oro. Taip išvengsite pelėsio ir blogo kvapo.

Nutrūkus energijos tiekimui

Duris laikykite uždarytas, kad maistas išliktų šaltas kiek įmanoma ilgiau. Pakartotinai neužšaldykite maisto, kuris iš dalies atšilo. Jeigu elektros tiekimo nėra ilgesnį laiką, gali įsijungti maitinimo išjungimo signalas (gaminiuose su elektronika).

Valymas ir priežiūra

Prieš vykdydami valymo arba techninės priežiūros darbus, būtinai prietaisą atjunkite nuo elektros tinklo arba atjunkite elektros tiekimą.

Niekada nenaudokite šveičiamųjų priemonių. Šaldytuvo dalių niekada nevalykite degiais skysčiais.

Nenaudokite valymo garų.

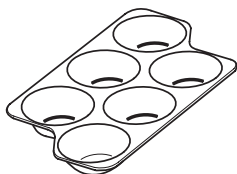
Mygtukų ir valdymo skydelio ekraną negalima valyti alkoholiu ar alkoholinėmis priemonėmis, tik sausa šluoste.

Nuolat valykite prietaisą šluoste ir šilto vandens bei neutralių valymo priemonių mišiniu, skirtu šaldytuvo vidaus valymui.

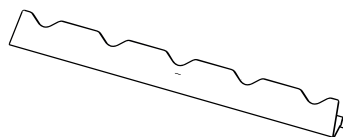
* Tik tam tikruose modeliuose

Priedai *

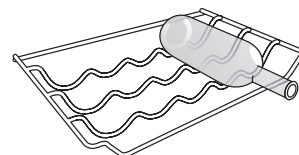
KIAUŠINIŲ DĒKLAS



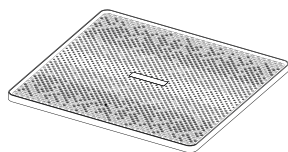
BUTELIŲ LENTYNĖLĒ



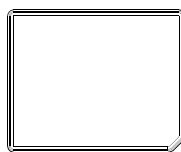
BUTELIŲ LENTYNĖLĒ



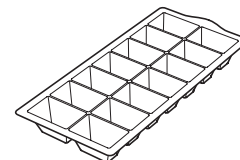
ŠALDYTUVO SKYDELIS



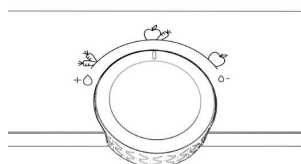
ŠALDIKLIO SKYDELIS



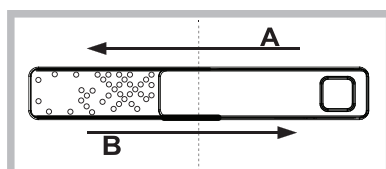
LEDUKŲ PADĒKLAS



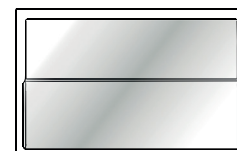
DRĒGNUMO VALDIKLIO RANKENĖLĒ



HUMIDITY CONTROL (DRĒGNUMO VALDYMAS)



SUSTUMIAMA LENTYNA



Humidity Control (Drėgnumo valdymas)*

Jei maisto produktus norite laikyti mažesnio drėgnumo sąlygomis (pvz., vaisius), drėgnumo reguliatorių atidarykite (B padėtis), o jei juos norite laikyti drėgniau (pvz., daržoves), reguliatorių uždarykite (A padėtis).

Sustumiamą lentyną *

Pritaikius bėgelių sistemą, lentyną galima sustumti po priekine dalimi, taip padarant vietos aukštesniems buteliams arba ąsočiams.

Šaldiklio skydelis (Alu PAD)*

Metalinis skydelis padeda greičiau užšaldyti maistą. Kad galėtumėte lengvai išvalyti, metalinį skydelį galima išimti, pakeliant jį nuo kairiojo kampo.

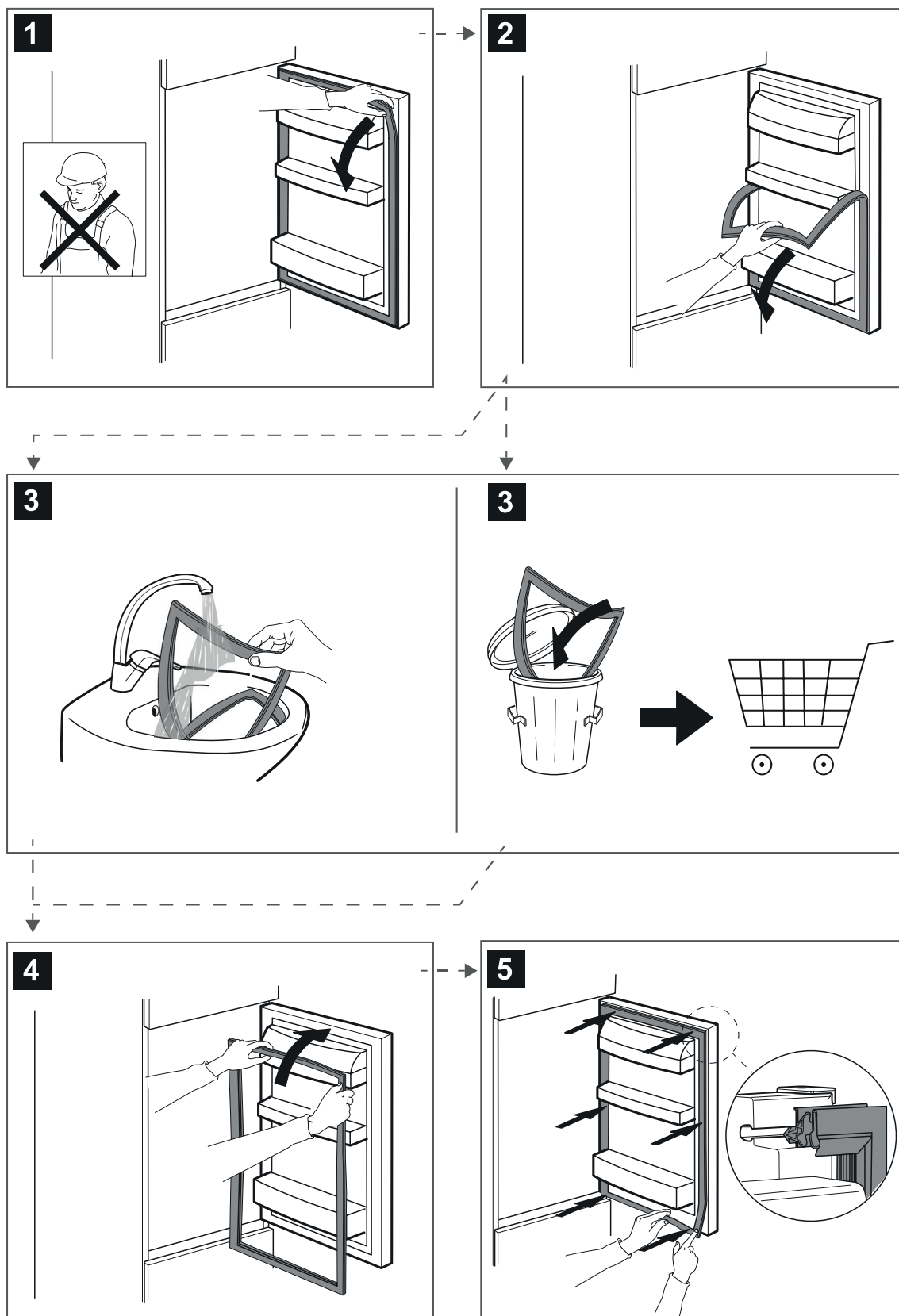
Šaldytuvo skydelis*

Vaisių ir daržovių stalčiuje yra higieninės grotelės. Dėl specialios šio komponento konstrukcijos ant vaisių ir daržovių nepatenka natūraliai ištekantys skysčiai (pvz., lašeliai ir drėgmė iš daržovių); jie nuteka po higieninėmis grotelėmis. Higieninės grotelės yra apdorotos taikant „SilverShield®“ technologiją, kuri ant grotelių paviršiaus sumažina kenksmingų bakterijų kiekį net iki 99,9 %, todėl vaisiai ir daržovės geriau apsaugomos**. Higienines grotelės galima išimti ir nuplauti nuo jų nešvarumus – tiesiog pakelkite jas ir ištraukite. Jas galima plauti rankomis, naudojant tik vandenį arba įprastas neutralias indų plovimo priemones. Be to, jas galima plauti indaplovėje. Nuplovę nusauskinkite, tik tada dėkite atgal į šaldytuvą.

* Tik tam tikruose modeliuose

Atsarginių detalių bus galima įsigyti 7 arba 10 metų, atsižvelgiant į įstatymuose numatytus reikalavimus.

Tarpiklio keitimas



400011549176