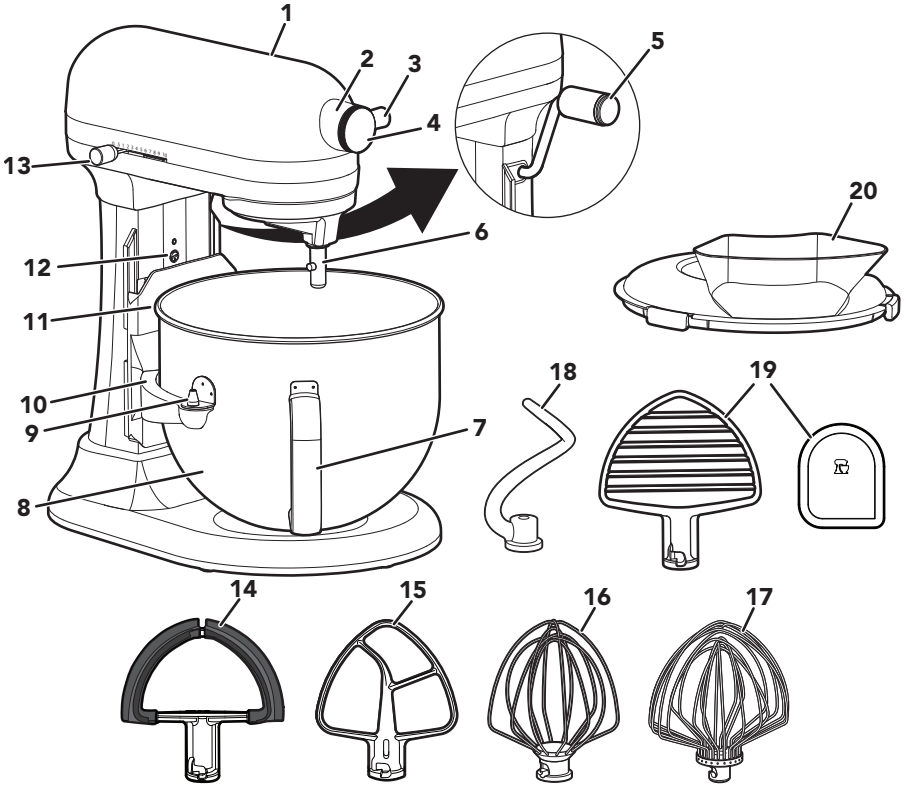


PARÇALAR VE ÖZELLİKLER



1. Motor Başlığı
2. Aparat Yuvası
3. Aparat Düğmesi
4. Yuva Kapağı
5. Kase Kaldırma Kolu
6. Çırpıcı Mili
7. Kase Tutma Yeri*
8. Kase*
9. Konumlandırma Pimleri
10. Kase Desteği
11. Yaylı Mandal ve Kase Pimi
(Gösterilmiyor)
12. Çırpıcı Yükseklik Ayarlama Vidası
13. Hız Kontrol Kolu
14. Esnek Çift Kenarlı Çırpıcı**
15. Düz Çırpıcı
16. 6 Telli Çırpıcı**
17. 11 Telli Paslanmaz Çelik Eliptik Çırpıcı**
18. Spiral Hamur Çengeli
19. Hamur Karıştırıcı** ve Spatula** ***
20. Dökme Koruması**

*Kase türü değişiklik gösterebilir. Kaseler ayrı aksesuarlar olarak da satın alınabilir.

**Yalnızca belirli modellerle birlikte verilir ve aksesuar olarak satın alınabilir.

***Kasenizi sıyırmak için de kullanılabilir.

Hem sizin hem de başkalarının güvenliği oldukça önemlidir.

Bu kılavuzda ve cihazınız üzerinde oldukça önemli güvenlik mesajları bulunmaktadır. Daima tüm güvenlik mesajlarını okuyun ve bu mesajlara uyun.



Bu, güvenlik uyarısı simgesidir.

Bu simge, sizin veya başkalarının ölmesine ya da yaralanmasına neden olabilecek olası tehlikeler konusunda sizi uyarmaktadır.

Tüm güvenlik mesajlarının ardından güvenlik uyarı simgesi ve "TEHLİKE" ya da "UYARI" kelimesi gelecektir. Bu kelimeler aşağıdaki anlamları taşımaktadır:

TEHLİKE

Talimatları derhal izlememeniz halinde, ölebilir veya ciddi bir şekilde yaralanabilirsiniz.

UYARI

Talimatları izlememeniz halinde, ölebilir veya ciddi bir şekilde yaralanabilirsiniz.

Tüm güvenlik mesajları, size olası tehlikenin ne olduğu, yaralanma olasılığının nasıl düşürülebileceği ve talimatların izlenmemesi halinde neler olabileceği konusunda sizi bilgilendirecektir.

ÖNEMLİ GÜVENLİK TEDBİRLERİ

Elektrikli ev aletleri kullanılırken aşağıdakileri içeren temel güvenlik önlemlerinin daima uygulanması gerekir:

1. Tüm talimatları okuyun. Mutfak aletinin yanlış kullanımı kişisel yaralanmalara neden olabilir.
2. Elektrik çarpması riskine karşı korunmak için Stand Mikseri suya veya başka bir sıvıya sokmayın.
3. Bu cihazın; yakından gözetim altında olmadıkları veya güvenliklerinden sorumlu bir kişi tarafından cihazın kullanımıyla ilgili talimatlar verilmediği sürece fiziksel, duyuusal veya zihinsel kapasiteleri kısıtlı kişiler (çocuklar dahil) veya deneyimi ve bilgisi bulunmayan kişiler tarafından kullanılması uygun değildir.
4. Sadece Avrupa Birliği: Bu cihaz, çocuklar tarafından kullanılamaz. Cihazı ve kablosunu çocukların ulaşamayacağı bir yerde tutun.

5. Sadece Avrupa Birliđi: Cihazlar, fiziksel, duyuşsal veya zihinsel kapasiteleri kısıtlı kişiler ya da deneyimi ve bilgisi bulunmayan kişiler tarafından, bu kişiler gözetim altında tutulduđu veya cihazın güvenli kullanımını hakkında önceden bilgilendirildiđi ve ilgili tehlikeleri anlamaları sađlandıđı taktirde kullanılabilir.
6. Çocuklar, cihazla oynamadıklarından emin olmak için gözetim altında tutulmalıdır.
7. Elektrik kablosu hasarlıysa tehlikeli durumları önlemek için KitchenAid, servis yetkilisi veya benzer yetkiye sahip kişiler tarafından deđiştirilmelidir.
8. Parçaları takıp çıkarmadan ve temizlik işlemlerinden önce cihazı kapalı (0) ayarına getirerek kapatın, ardından kullanılmıyorsa fişini prizden çekin. Fişi prizden çekmek için fişi tutun ve prizden çıkarın. Asla güç kablosundan tutarak çekmeyin.
9. Hareketli parçalara temas etmekten kaçının. Kişilerin yaralanma ve/veya Stand Mikserin hasar görme riskini azaltmak için ellerinizi, saçınızı, giysilerinizi ve spatulalar ile diđer aletleri çalıştıđı sırada çırpıcıdan uzak tutun.
10. Kablosu veya fişi hasarlı olan veya arıza yapan ya da düşürülen veya herhangi bir şekilde hasar gören bir cihazı çalıştırmayın. Cihazı incelenmesi, onarılması veya elektriksel ya da mekanik ayarlamalarının yapılması için size en yakın Yetkili Servis Merkezine götürün.
11. KitchenAid tarafından önerilmeyen veya satılmayan aksesuarların/aparatların kullanılması yangına, elektrik çarpmasına veya yaralanmaya neden olabilir.
12. Cihaz kullanımdayken, asla gözetimsiz durumda bırakmayın.
13. Cihazı açık havada kullanmayın.
14. Kablonun masa veya tezgah kenarından sarkmasına izin vermeyin.
15. Yıkamadan önce Düz Çırpıcı, Tel Çırpıcı, Hamur Karıştırıcı, Esnek Çift Kenarlı Çırpıcı veya Spirál Hamur Çengelini Stand Mikserden çıkarın.
16. Ürünün zarar görmesini önlemek için Stand Mikser Kasesini fırın, mikrodalga veya ocak gibi yüksek ısı yayan alanlarda kullanmayın.
17. Gıda ile temas eden yüzeylerin temizliđi ile ilgili talimatlar için "Bakım ve Temizlik" bölümüne bakın.

18. Parçaları takıp çıkarırken veya temizleme işleminden önce cihazın tamamen soğumasını bekleyin.
19. Bu cihaz, yalnızca işlevsel amaçlar için topraklı bağlantıya sahiptir.
20. Bu cihaz, evde ve aşağıdakiler gibi benzer uygulamalarda kullanılmak üzere tasarlanmıştır:
- mağazalar, ofisler ve diğer çalışma ortamlarındaki personelin kullandığı mutfak alanlarında;
 - çiftlik evlerinde;
 - oteller, pansiyonlar ve diğer konaklama ortamlarındaki müşteriler tarafından;
 - oda-kahvaltı türü hizmet sunan işletmelerde.

BU TALİMATLARI SAKLAYIN

Garanti bilgileri de dahil olmak üzere ürün bilgileri, talimatlar ve videolar hakkındaki tüm ayrıntılar için www.KitchenAid.eu adresini ziyaret edin.

ELEKTRİK GEREKSİNİMLERİ

⚠ UYARI

Elektrik Çarpması Tehlikesi



Fişi topraklı bir prize takın.

Topraklı ucu çıkarmayın.

Adaptör kullanmayın.

Uzatma kablosu kullanmayın.

Bu talimatlara uyulmaması ölüm, yangı veya elektrik çarpmasına yol açabilir.

Gerilim: 220 - 240 V

Frekans: 50-60 Hz

Güç: 375 W

NOT: Stand Mikserinizin güç değeri, süsleme şeridinde veya seri numarası plakasında yazılıdır.

Uzatma kablosu kullanmayın. Elektrik kablosu çok kısa ise kalifiye bir elektrikçiye veya servis teknisyenine cihazın yakınına bir priz monte ettiriniz.

HIZ KONTROL KILAVUZU

AKSESUAR	KULLANIM	AÇIKLAMA	HIZ
Düz Çırpıcı	Malzemelerin karıştırılması ve havası söndürülmeden bir araya getirilmesi	Hassas malzemelerin, yumurta beyazının ve kremanın karışımın havası söndürülmeden karıştırılması ve aşırı karıştırmanın önüne geçilmesi. Keklerin, şekerli kremaların, kurabiye vb. yiyeceklerin karıştırılması	Karışımın havasını söndürmeden 1/2 hız ayarı Karıştırma için 1-6 arasındaki hız ayarları
Esnek Çift Kenarlı Çırpıcı**	Malzemelerin karıştırılması	Keklerin, şekerli kremaların, kurabiye vb. yiyeceklerin karıştırılması	Karıştırma için 1-6 arasındaki hız ayarları
Spiral Hamur Çengeli	Yoğurma	Ekmekler, çörekler, pizza hamuru vb.	Yoğurma için Hız 2 ayarı
6 Telli Çırpıcı**/11 Telli Paslanmaz Çelik Eliptik Çırpıcı**	Çırpma	Yumurtalar, yumurta beyaz, krema vb.	Çırpma için 4-10 arasındaki Hız ayarları
Hamur Karıştırıcı**	Tereyağını unun içine kesme, meyve/ sebze ezme, etleri tiftikleme	Tart hamuru ve diğer hamur işleri, patates püresi/meyve/sebze, tiftiklenmiş tavuk	Hamur işleri (Tereyağını unun içine kesme): Hız 2 Meyve/Sebzeleri Ezme: Hız 2'ye Kadar Patates Püresi Yapma, Et Tiftikleme: Hız 4

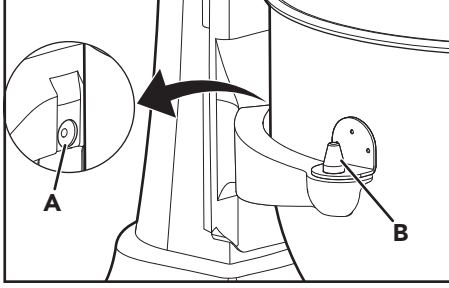
NOT: Mayalı hamurları karıştırmak veya yoğurmak için Hız 2 ayarını kullanın. Daha yüksek bir hız kullanılması, Stand Mikserin arıza yapma riskini büyük oranda artırır. PowerKnead Spiral Hamur Çengeli, çoğu mayalı hamur çeşidini 4 dakika içerisinde etkili bir şekilde yoğurur. Daha düşük hız ayarı kullanılması, üniteyi yavaşlatabilir ve hamurun iyi yoğurulmasına neden olabilir.

**Yalnızca belirli modellerle birlikte verilir ve aksesuar olarak satın alınabilir.

ÜRÜNÜN TAKILMASI

1. Stand Mikseri kapalı (0) ayarına getirerek kapatın ve fişini prizden çekin.

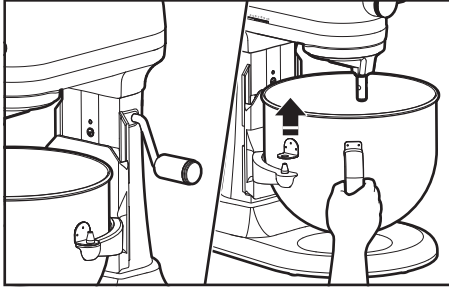
Kaseyi* takmak için: Kase Desteklerini, Konumlandırma Pimlerinin üzerine takın ve Kase Pimi Yaylı Mandala oturana kadar Kase nin* arkasına bastırın.



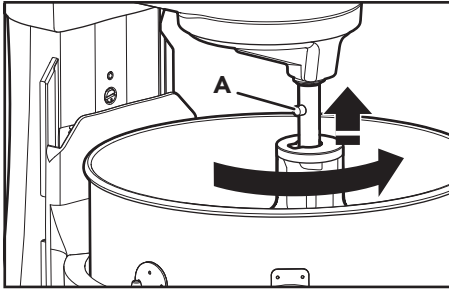
A. Yaylı Mandala

B. Konumlandırma Pimi

2. **Kaseyi* çıkarmak için:** Kase Kaldırma Kolunu aşağı konuma getirin. Kase* Tutma Yerin kavrayın ve Konumlandırma Pimlerinden çıkarın.



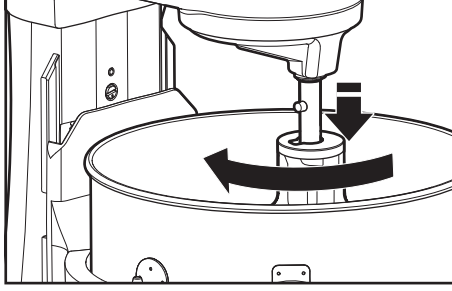
3. **Aksesuarı takmak için:** Aksesuarı milin üzerine kaydırarak takın. Milin üzerindeki Pime kancalamak için çevirin.



A. Pim

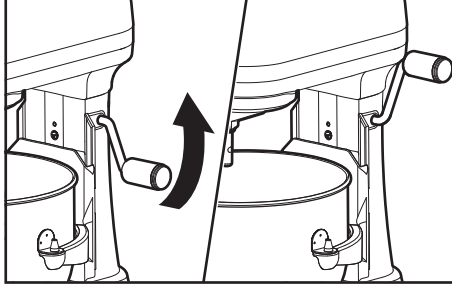
*Kase türü değişiklik gösterebilir. Kaseler ayrı aksesuarlar olarak da satın alınabilir.

4. **Aksesuarı çıkarmak için:** Stand Mikseri kapalı (0) ayarına getirerek kapatın ve fişini prizden çekin. Aksesuarı yukarı doğru bastırın ve sola çevirin. Aksesuarı Çırpıcı Milinden aşağı doğru çekin.

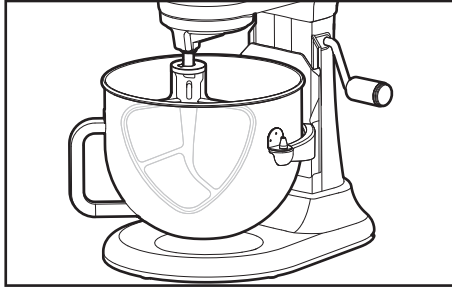


ÖNEMLİ: Kase* yerine tam olarak oturmazsa cihaz kullanım sırasında sabit durmaz ve sallanır.

5. **Kaseyi* yükseltmek için:** Kase Kaldırma Kolunu düz konuma getirin. Kase* karıştırma sırasında her zaman yükseltilmiş konumda olmalıdır.

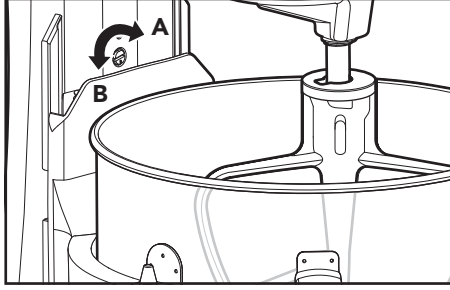


6. **Çırpıcı ile Kase* Arasındaki Boşluğu test edin:** Stand Mikseri Açık konumuna getirin ve her bir hızı test ederek çalışma sırasında çırpıcının Kaseye* değmediğinden emin olun. Çırpıcı tabandan çok uzaksa veya Kaseye* çarpıyorsa ayarlama yapmak için bir sonraki adıma geçin.



*Kase türü değişiklik gösterebilir. Kaseler ayrı aksesuarlar olarak da satın alınabilir.

7. (İSTEĞE BAĞLI) Çırpıcı ile Kase* Arasındaki Boşluğu ayarlamak için: Kaseyi* aşağı konuma indirin. Çırpıcıyı yükseltmek için vidayı hafifçe saat yönünün tersine (sola) veya indirmek için saat yönünde (sağa) çevirin. Çırpıcıyı, Kase* kenarından kaldırın. Çırpıcı ile Kase* kenarından kaldırın.



A. Kaseyi* alçaltın.

B. Kaseyi* Yükseltin.

ÖNEMLİ: Düzgün bir şekilde ayarlandığında Düz Çırpıcı, Kasenin* kenarından kaldırın. Düz Çırpıcı veya Tel Çırpıcı** Kasenin* alt kısmına çarpacak mesafedeyse düz çırpıcı üzerindeki kaplama aşınabilir veya tel çırpıcı üzerindeki teller yıpranabilir.

*Kase türü değişiklik gösterebilir. Kaseler ayrı aksesuarlar olarak da satın alınabilir.

**Yalnızca belirli modellerle birlikte verilir ve aksesuar olarak satın alınabilir.

ÜRÜN KULLANIMI

⚠ UYARI



Elektrik Çarpması Tehlikesi

Fişi topraklı bir prize takın.

Topraklı ucu çıkarmayın.

Adaptör kullanmayın.

Uzatma kablosu kullanmayın.

Bu talimatlara uyulmaması ölüm, yangı veya elektrik çarpmasına yol açabilir.

1. Stand Mikseri topraklı bir prize takın. Sıçramayı önlemek için düşük hızla başlayın ve hızı kademeli olarak artırın. "Hız Kontrolü Kılavuzuna" bakın.

⚠ UYARI

Yaralanma Tehlikesi

Çırpıcılara dokunmadan önce mikseri prizden çekin.

Bu hususa dikkat edilmediğinde, kemik kırığı, kesik veya morluk oluşabilir.

2. Çalışırken Kaseyi* sıyırmayın. Karıştırma sırasında Kasenin* bir veya iki defa sıyırılması genellikle yeterlidir.

DÖKME KORUMASININ KULLANILMASI**

1. Stand Mikseri kapalı (0) ayarına getirerek kapatın ve fişini prizden çekin.
2. Kase* ve Düz Çırpıcı, Hamur Çengeli veya Tel Çırpıcıyı** miksera takın. Kase* takın ve kilitli konuma kaldırın.
3. Dökme korumasını Kaseye* yerleştirin. Böylece Motor Başlığı, korumadaki U şekilli boşluğu kapatır. Bu durumda dökme oluğu, Miksera karşıdan baktığınızda Aparat Yuvasının hemen sağında olacaktır. Hafifçe bastırarak tınakların korumayı Kaseye* kenarından kaldırın.
4. Malzemeleri, Dökme Oluğundan Kasenin* içine dökün.

ÜRÜNÜN SÖKÜLMESİ

1. Stand Mikseri kapalı (0) ayarına getirerek kapatın ve fişini prizden çekin.
2. Dökme Korumasının** önünü, Kasenin* kenarından kaldırın. Stand Mikserden çekip çıkarın. Kaseyi* alçaltın ve sıyırın.

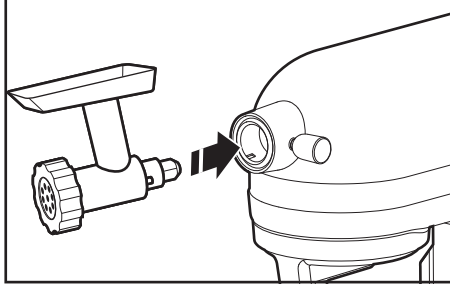
*Kase türü değişiklik gösterebilir. Kaseler ayrı aksesuarlar olarak da satın alınabilir.

**Yalnızca belirli modellerle birlikte verilir ve aksesuar olarak satın alınabilir.

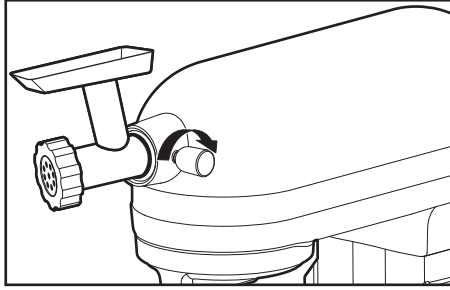
İSTEĞE BAĞLI APARATLAR

KitchenAid; Spiral Kesici, Makarna Kesici veya Gıda Öğütücüler gibi geniş bir yelpazede isteğe bağlı aparatlar sunar. Bu aparatlar, Stand Mikserin aparat güç yuvasına takılır.

1. Stand Mikseri kapalı (0) ayarına getirerek kapatın ve fişini prizden çekin. Aparat Yuvasının Kapağını Çıkarın. Aparatı, Aparat Yuvasına yerleştirerek aparat güç milinin kare Aparat Yuvası soketine oturmasına sağlayın.



2. Aparat Düğmesini, aparat Stand Miksere sabitlenene kadar saat yönünde çevirerek sıkın.



BAKIM VE TEMİZLİK

ÖNEMLİ: Stand Mikserin Gövdesini suya veya diğer sıvılara sokmayın. Parçaları takıp çıkarırken veya temizleme işleminden önce cihazın tamamen soğumasını bekleyin.

1. Stand Mikseri kapalı (0) ayarına getirerek kapatın ve fişini prizden çekin.
2. Stand Mikser Gövdesini yumuşak ve nemli bir bezle silin.
3. **Aşağıdaki parçalar bulaşık makinesinde yıkanabilir:** Kase*.

Aşağıdaki parçalar bulaşık makinesinin üst rafında yıkanabilir: Düz Çırpıcı, Esnek Çift Kenarlı Çırpıcı**, Spiral Hamur Çengeli, 11 Telli Paslanmaz Çelik Eliptik Çırpıcı**, Hamur Karıştırıcı**, Spatula** *** ve Dökme Koruması**.

4. Aşağıdaki parça ılık, sabunlu su kullanılarak yalnızca elde yıkanmalı ve iyice kurulmalıdır: Yalnızca 6 Telli Çırpıcı**.

*Kase türü değişiklik gösterebilir. Kaseler ayrı aksesuarlar olarak da satın alınabilir.

**Yalnızca belirli modellerle birlikte verilir ve aksesuar olarak satın alınabilir.

***Kasenizi sıyırmak için de kullanılabilir.

SORUN GİDERME

! UYARI



Elektrik Çarpması Tehlikesi

Fişi topraklı bir prize takın.

Topraklı ucu çıkarmayın.

Adaptör kullanmayın.

Uzatma kablosu kullanmayın.

Bu talimatlara uyulmaması ölüm, yangı veya elektrik çarpmasına yol açabilir.

SORUN	ÇÖZÜM
Stand Mikser kullanım sırasında ısınıyorsa	Ağır malzemelerin uzun süreli karıştırıldığı işlemlerde ünitenin üst kısmına rahatça dokunamayabilirsiniz. Bu normaldir.
Stand Mikser ilk kullanımda keskin bir koku yayıyorsa	Bu normaldir. Elektrikli motorlarda bu normaldir.
Düz Çırpıcı Kaseyi* çarpıyorsa	Stand Mikseri durdurun. "Ürünün Takılması" bölümüne bakın ve Çırpıcı ile Kase* Arasındaki Boşluğu ayarlayın.
Hız Kontrol Kolu rahat veya kolay bir şekilde hareket etmiyor	Hız Kontrol Kolunu kolayca hareket ettirmek için her iki yöne kaydırırken de hafifçe yukarı kaldırın.
Stand Mikseriniz çalışmıyorsa lütfen aşağıdakileri kontrol edin	Stand Mikser fişe takılı mı?
	Stand Miksere elektrik veren devrenin sigortası çalışır durumda mı? Sigorta kutunuz varsa devrenin kapalı olduğundan emin olun.
	Stand Mikseri 10-15 saniyelikliğine kapatın ve ardından tekrar açın. Stand Mikser çalışmadıysa tekrar çalıştırmadan önce 30 dakika soğumasını bekleyin.
Yoğun kullanımdan sonra ürün kapanıyorsa	Motorda, motoru kapatarak aşırı ısınmasını önleyen otomatik bir sensör bulunur. Bu durum meydana gelirse hız anahtarını kapalı (0) konumuna getirin ve tekrar başlatmadan önce Stand Mikserin 30 dakika boyunca dinlenmesine izin verin.
Mikser yavaşlıyor veya zorlanıyorsa	Uygun çırpıcıyı ve hızı kullanıyor musunuz? Daha fazla bilgi için "Hız Kontrol Kılavuzu"na bakın. Ekmek hamurları ve ağır malzemeler için 1/2 Hız veya Hız 1 ayarının kullanılması, üniteyi yavaşlatabilir. Ekmekler, Hız 2 ayarında hamur çengeli ile yoğurulmalıdır. Ağır malzemelerle 1/2 Hız ayarını kullanırken üniteniz yavaşladıysa Hız 1 veya 2 ayarına yükseltin.
Sorun düzeltilemiyorsa	"KitchenAid Garantisi Hükümleri ("Garanti")" bölümüne bakın. Stand Mikseri perakende satıcıya iade etmeyin; perakende satıcılar teknik servis hizmeti vermemektedir.

*Kase Türü değişiklik gösterebilir. Kaseler ayrı aksesuarlar olarak da satın alınabilir.

ELEKTRİKLİ EKİPMAN ATIK TASFİYESİ

AMBALAJ MATERYALİNİN ATILMASI

Ambalaj malzemesi geri dönüştürülebilir olup geri dönüşüm sembolü ♻ ile işaretlenmiştir. Bu nedenle ambalajın farklı kısımlarının sorumlu bir şekilde, atık tasfiyesini yöneten yerel yönetim düzenlemelerine tamamen uygun olarak tasfiye edilmesi gerekmektedir.

ÜRÜNÜN GERİ DÖNÜŞTÜRÜLMESİ

- Bu cihaz; Elektrikli ve Elektronik Atık Ekipman Direktifi (WEEE) dahil AB ve Birleşik Krallık'taki yasalarla uyumlu olarak işaretlenmiştir.
- Bu ürünün doğru bir şekilde tasfiye edilmesini sağlayarak bu ürünün uygunsuz şekilde atığa ayrılmasından kaynaklanan, çevre ve insan sağlığının maruz kalacağı olası olumsuz sonuçları önlemiş olacaksınız.
- Ürün veya birlikte verilen belgeler üzerindeki ♻ simgesi, bu ürünün ev atığı olarak işlem görmemesi, elektrikli ve elektronik ekipmanın geri dönüşüm için toplandığı uygun bir merkeze götürülmesi gerektiğini göstermektedir.

Bu ürünün işlem görmesi, geri kazandırılması ve geri dönüşümü hakkında daha ayrıntılı bilgi için lütfen yerel kurumlara, ev atığı tasfiye hizmetleri veya ürünü satın aldığınız mağaza ile irtibata geçin.

UYGUNLUK BEYANI

AVRUPA BİRLİĞİ İÇİN

Bu cihaz aşağıdaki EC Direktiflerinin güvenlik gerekliliklerine uygun şekilde tasarlanmış, oluşturulmuş ve dağıtılmıştır: 2014/35/AB sayılı Düşük Gerilim Direktifi, 2014/30/AB sayılı Elektromanyetik Uyumluluk Direktifi, 2009/125/EC sayılı Ecodesign Direktifi, 2011/65/AB sayılı RoHS (Tehlikeli Maddelerin Sınırlandırılması) Direktifi ve müteakip değişiklikler.

KITCHENAID GARANTİSİ (“GARANTİ”) HÜKÜMLERİ

Nijverheidslaan 3, Box 5, 1853 Strombeek-Bever, Belçika adresli KitchenAid Europa, Inc. (“**Garanti Veren**”), tüketici olan son müşteriye aşağıdaki hükümler uyarınca bir Garanti verir.

Garanti; (i) ürünün değiştirilmesini talep etme, (ii) ürünün ücretsiz olarak onarılmasını talep etme veya (iii) üründeki kusurla orantılı indirim talep etme ve (iv) imalatçı/ithalatçıya ürünü iade etmeye hazır olduğunu bildirerek sözleşmeden cayma dahil olmak üzere 6502 sayılı Tüketicinin Korunması Hakkında Kanun uyarınca son müşterinin ürünün imalatçısına veya ithalatçısına karşı sahip olduğu yasal garanti haklarına ek olarak uygulanır ve bunları sınırlandırmaz veya etkilemez.

1. KAPSAM VE GARANTİ HÜKÜMLERİ

- a) Garanti Veren, bir tüketicinin Avrupa Ekonomik Alanı, Moldova, Karadağ, Rusya, İsviçre veya Türkiye ülkelerindeki bir KitchenAid-Group satıcısından veya şirketinden satın aldığı Bölüm 1.b) kapsamında belirtilen ürünler için Garanti verir.
- b) Garanti süreleri satın alınan ürüne bağlıdır ve aşağıdaki şekildedir:

Satın alma tarihinden itibaren geçerli olmak üzere İki Yıl tam garanti: 5KSM55SXX, 5KSM70JXP.

Satın alma tarihinden itibaren geçerli olmak üzere Beş Yıllık tam garanti: 5KSM60SPX, 5KSM70SHX.

- c) Garanti süresi, satın alma tarihinde, yani bir tüketicinin ürünü bir KitchenAid-Group bayisinden veya şirketinden satın aldığı tarihte başlar.
- d) Garanti, ürünün hatasız niteliğini kapsar.
- e) Garanti süresi boyunca bir kusur meydana gelirse Garanti Veren, tüketiciye bu Garanti kapsamında kendi tercihinə bağlı olarak aşağıdaki hizmetleri sağlayacaktır:
 - Kusurlu ürünün veya ürün parçasının onarımı veya
 - Kusurlu ürünün veya ürün parçasının değiştirilmesi. Bir ürün artık mevcut değilse Garanti Veren, ürünü eşdeğer veya daha yüksek değerli bir ürünle değiştirme hakkına sahiptir.

- f) Tüketicisi, Garanti kapsamında bir talepte bulunmak isterse www.kitchenaid.com.tr (Telefon numarası: +90 312 397 35 17) adresinde bulunan ülkeye özel KitchenAid servis merkezleri veya doğrudan KitchenAid Avrupa, Inc. Nijverheidslaan 3, Box 5, 1853 Strombeek-Bever, Belçika adresinde bulunan Garanti Veren ile iletişime geçmelidir.

İTHALATÇI BİLGİSİ:

İPEK GIDA DTM. ELK. EŞYA TİC. VE SAN. LTD. ŞTİ.
Macun Mah. Batı Bulvarı ATB İş Mrz.
No:1 C Blok 49
Yenimahalle/ANKARA 06105
SSHYB Tarih/No: 27.07.2017 / 52253
+90 312 397 83 70

- g) Yedek parçalar da dahil olmak üzere onarım maliyetleri ve hatasız bir ürün veya ürün parçasının teslimatı için posta masrafları Garanti Veren tarafından karşılanacaktır. Garanti Veren veya ülkeye özgü KitchenAid müşteri hizmetleri merkezi kusurlu ürünün veya ürün parçasının iade edilmesini talep ederse Garanti Veren ayrıca kusurlu ürünün veya ürün parçasının iade edilmesine ilişkin posta maliyetlerini de karşılayacaktır.
- h) Garanti kapsamında bir talepte bulunabilmek için tüketicinin, ürünü satın aldığı gibi gösteren makbuzunu veya faturasını ibraz etmesi gerekir.

2. GARANTİNİN SINIRLANDIRILMASI

- a) Garanti, yalnızca özel amaçlar için kullanılan ürünler için geçerlidir; profesyonel veya ticari amaçlar için kullanılan ürünler için geçerli değildir.
- b) Garanti; normal aşınma ve yıpranma, yanlış veya kötü amaçlı kullanım, kullanım talimatlarına uyulmaması, ürünün yanlış elektrik voltajında kullanılması, geçerli elektrik yönetmeliklerine aykırı kurulum ve çalıştırma ile güç kullanma (ör. kaseler) durumunda geçerli değildir.
- c) Garanti, değiştirilmiş veya dönüştürülmüş ürünler (ör. 120 V ürünlerin 220-240 V ürünlere dönüştürülmesi) için geçerli değildir.
- d) Garanti hizmetlerinin sağlanması, Garanti süresini uzatmaz ve yeni bir Garanti süresi başlatmaz. Takılan yedek parçaların garanti süresi, komple ürün için geçerli Garanti süresi ile sona erer.

KitchenAid müşteri hizmetleri merkezleri, Garanti süresinin sona ermesinden sonra veya Garantinin geçerli olmadığı ürünler için soru sorma ve bilgi alma amacıyla son müşteri tarafından kullanılabilir. Web sitemizden daha fazla bilgiye erişebilirsiniz:
www.kitchenaid.eu

ÜRÜN KAYDI

Yeni KitchenAid cihazınızı hemen kaydedin: www.kitchenaid.eu/register