

Brukerhåndbok

BRUKERHÅNDBOK

INDEKS

Bruk- og vedlikeholdsveiledning	3
Kjøleskapsbelysning	3
Utskifting av LED lys	3
Hyller	3
Dør åpen	3
Hvordan bruke apparatet	4
Første gangs bruk	4
Kjøleskap og oppbevaring av matvarer	4
Slik oppbevarer du fersk mat og drikke	4
Fjerning av kjøleskapskuffen	5
Fryserseksjon oppbevaring av mat	6
Oppbevaringstider for hjemmefrossen mat	7
Funksjonslyder	8
Råd når apparatet ikke er i bruk	8
Renhold og vedlikehold	8
Tilbehør*	9
Humidity Control (Fuktighetskontroll) *	9
Sammenbrettbar hylle *	9
Fryserpute (Alu PAD)*	9
Kjøleskapspute*	9
Utskifting av pakning	10

* Kun tilgjengelig på noen modeller

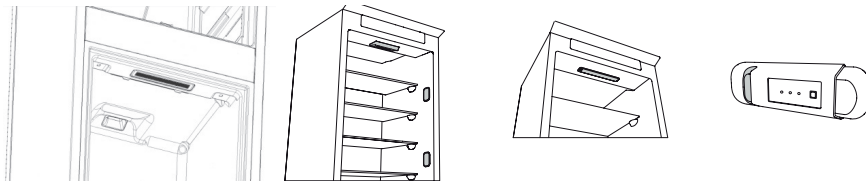
Kjøleskåpbelysning

Belysningen inne i kjøleskåpsseksjonen bruker LED-lys, disse gir bedre belysning enn de tradisjonelle lysepærene samtidig som de har et svært lavt energiforbruk. Kontakt Teknisk assistanse hvis du trenger å skifte dem.

Viktig: Lyset i kjøleskåpsseksjonen tennes når døren åpnes.

Utskifting av LED lys

Frakoble alltid apparatet fra strømforsyningen før du skifter lyspæra. Følg deretter instruksjonene basert på lyspæretypen for produktet. Skift ut lyspæra med en med samme funksjoner, tilgjengelig fra Teknisk assistanse og autoriserte selgere. Ta kontakt med den tekniske kundeservicen dersom det er nødvendig å skifte ut LED-lysene.



Hyller

Alle skuffer, dørhyller og hyller kan fjernes.

Dør åpen

Omhengsling av dør

Merk: Du kan endre hvilken vei døren åpner seg. Hvis dette gjøres av serviceavdelingen, dekkes det ikke av garantien. Følg instruksene i **Installasjonsveiledningen**.

* Kun tilgjengelig på noen modeller

Hvordan bruke apparatet

Første gangs bruk

Vent i minst to timer, etter installasjonen, før du kopler apparatet til strømmettet. Ved å kople apparatet til strømmettet starter det automatisk å virke. De ideelle temperaturene ved oppbevaring for maten er forhåndsinnstilt ved fabrikken.

Etter at du har slått apparatet på, må du vente i 4-6 timer før den riktige oppbevaringstemperaturen nås for et normalt fullt apparat. Plasser det antibakterielle, anti-lukt filteret i vifta slik det vises på filterets pakke (hvis det er tilgjengelig). Dersom du hører lydsignalet, betyr dette at temperaturalarmen ble aktivert: trykk på knappen for å slå av den akustiske alarmen.

Kjøleskap og oppbevaring av matvarer

I kjøleseksjonen kan fersk mat og drikke oppbevares. Kjøleseksjonen avrimes fullstendig automatisk. At det av og til forekommer vanndråper på seksjonens indre bakvegg, er et tegn på den automatiske fasen for avriming. Smeltevannet renner ned gjennom et dreneringshull og samles deretter opp i en beholder, der det fordampes.

Merk: omgivelsestemperaturen, hvor ofte dørene åpnes og apparatets plassering kan ha innvirkning på den innvendige temperaturen i de to seksjonene. Still inn temperaturen ved å ta hensyn til disse faktorene. Ved svært fuktige forhold kan det dannes kondens i kjøleseksjonen, særlig på glasshyllene. I dette tilfellet anbefales det at du lukker beholdere som inneholder væske (f.eks. en kjele med sju), pakker inn mat med høyt vanninnhold (f.eks. grønnsaker) og slår på vifta, hvis den finnes. Alle skuffer, dørhyller og hyller kan fjernes.

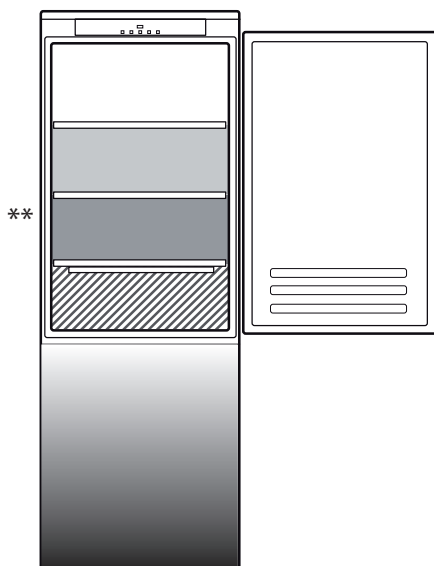
Multiflow-luftdistribusjon (flere strømninger)

Multiflow (flere strømninger) hjelper til med å fordele den kalde luften jevnt i hele rommet for bedre oppbevaring av matvarene. Mat kan plasseres på en hvilken som helst hylle i apparatet. Vennligst vær forsiktig ikke å tette til viftene for distribusjon av luften slik at den beveger seg fritt.

Slik oppbevarer du fersk mat og drikke

Matvarer som frigjør store mengder etylengass (epler, aprikoser, pærer, fersken, avokado, fiken, plommer, blåbær, melon, bønner) og de som er følsomme for denne type gasser, som frukt, grønnsaker og salat, må alltid oppbevares adskilt eller pakkes inn slik at oppbevaringstiden ikke reduseres; for eksempel må aldri tomater plasseres sammen med kiwi eller kål. Ikke plassere matvarene så tett sammen at luften ikke kan sirkulere ordentlig. Bruk beholdere av resirkulerbart material som plast, metall, aluminium og plastfolie for å pakke inn maten.

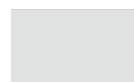
Hvis du kun oppbevarer noen få matvarer i kjøleskapet, anbefaler vi at du bruker hyllene like over frukt- og grønnsaksskuffen, siden dette er det kaldeste området i seksjonen. Bruk alltid lukkede beholdere til væsker og matvarer gir fra seg sterk lukt eller smak eller som lett trekker til seg lukt eller smak. Bruk en flaskeholder (gjelder kun enkelte modeller) for å unngå at flasker velter.



Tegnforklaring

SONE

Anbefales for oppbevaring av tropisk frukt, bokser, drikkevarer, egg, sauser, sylteagurk, smør, syltetøy



KJØLESONE

Anbefales for oppbevaring av ost, melk, meieriprodukt, delikatesser, yoghurt



DET KJØLIGSTE OMRÅDET

Anbefales for oppbevaring av kjøttpålegg, desserter, kjøtt og fisk



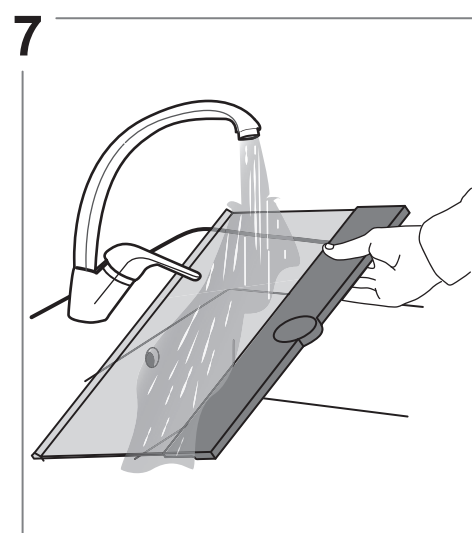
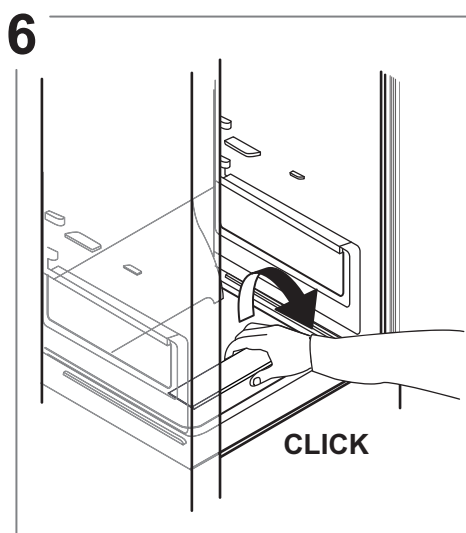
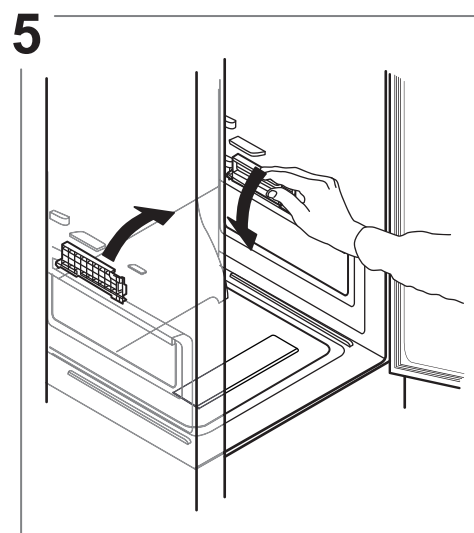
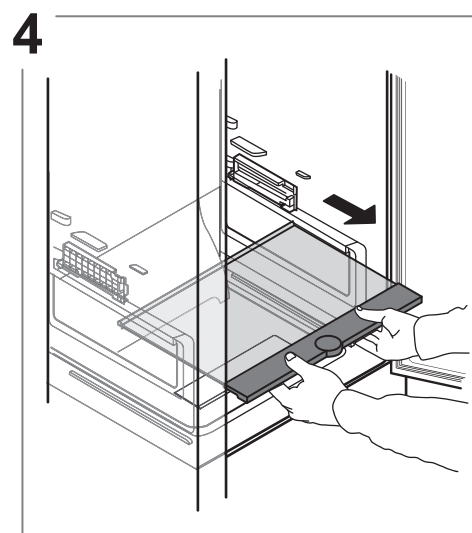
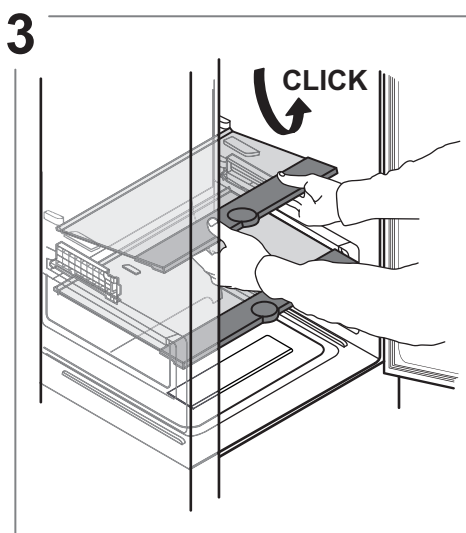
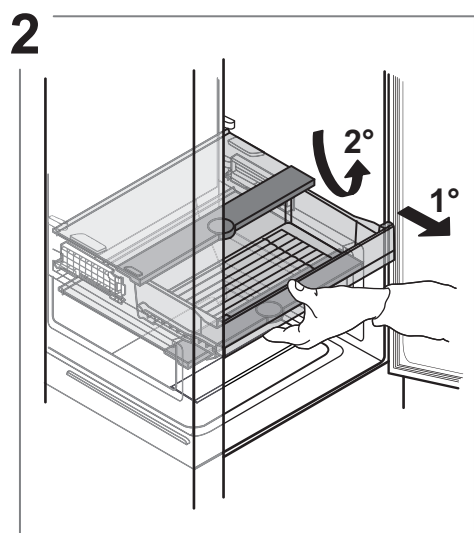
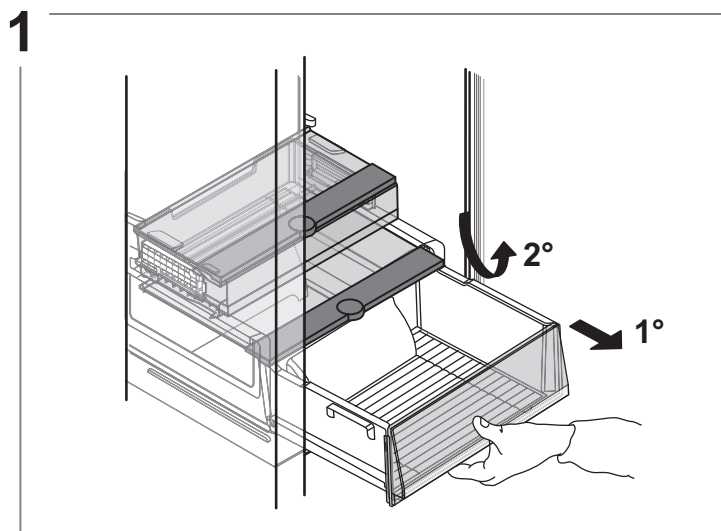
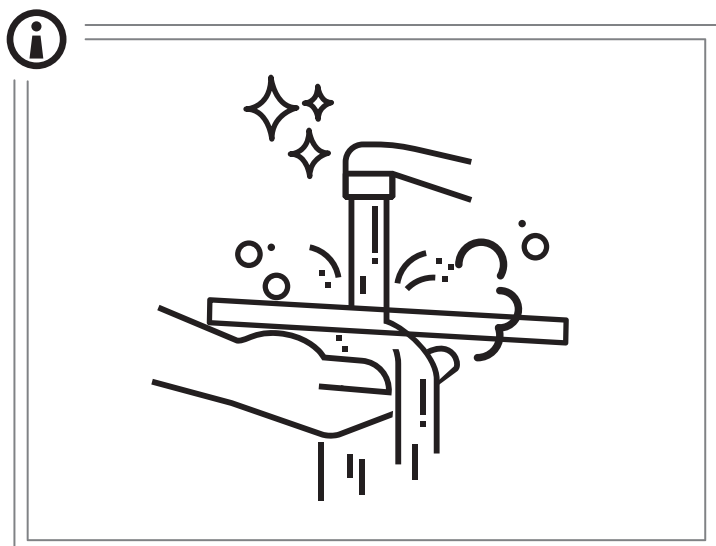
FRUKT- & GRØNNSAKSSKUFF

**

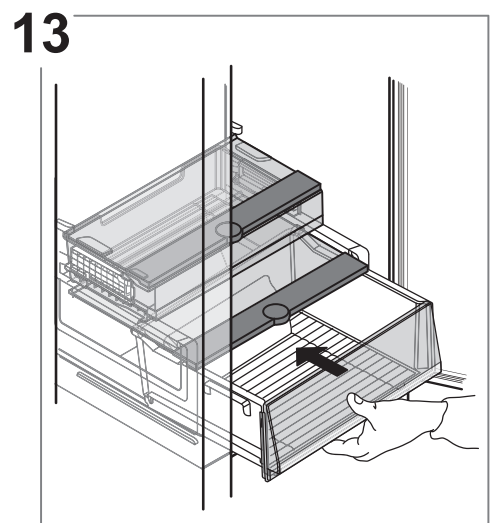
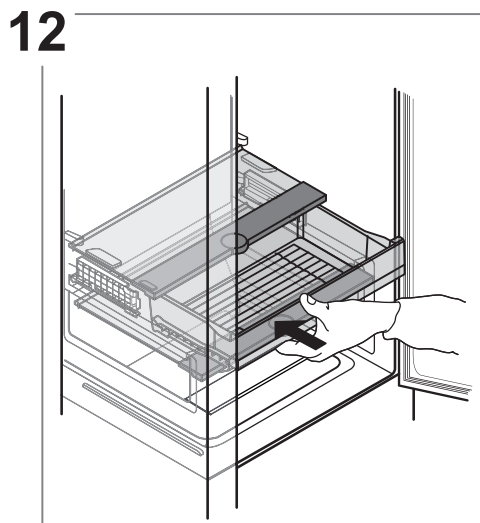
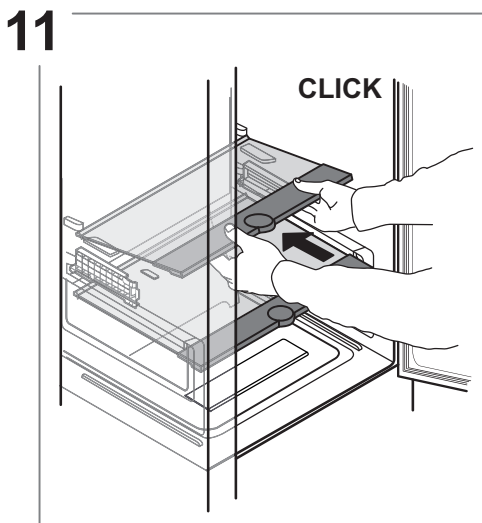
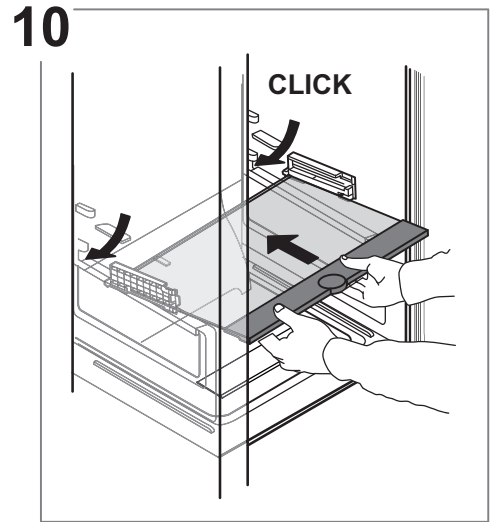
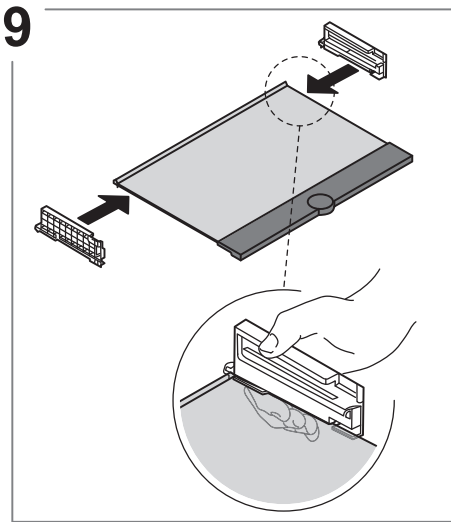
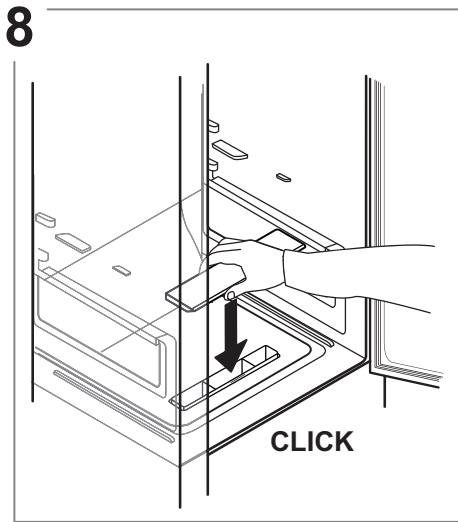
For modeller med "0° ZONE" SEKSJON fremheves det "kaldeste området" i tegnforklaringen

* Kun tilgjengelig på noen modeller

Fjerning av kjøleskapsskuffen



* Kun tilgjengelig på noen modeller



Fryserseksjon oppbevaring av mat

I fryserseksjonen *** ** *** kan frossen mat lagres i lengre perioder og fersk mat kan fryses ned. Mengden ferskmat som kan fryses i løpet av 24 timer, står på servicemerket. Plasser den ferske maten i område for frysing i fryserseksjonen. La det være nok plass rundt maten til å luft kan sirkulere fritt. Vi anbefaler at du ikke fryser mat som er delvis tint, på nytt. Det er viktig å pakke inn maten for å hindre at vann, fuktighet eller kondens trenger inn.

Skuff*

Frysebrettet er nyttig for å få lett tilgang til produkt som brukes ofte, for å fryse ned eller ganske enkelt oppbevare rester eller små pakker.

Isbiter

Fyll 2/3 av isskuffen med vann og legg den tilbake i fryserseksjonen. Ikke bruk skarpe eller spisse gjenstander til å fjerne is med under noen omstendigheter.

Fjerning av skuffene

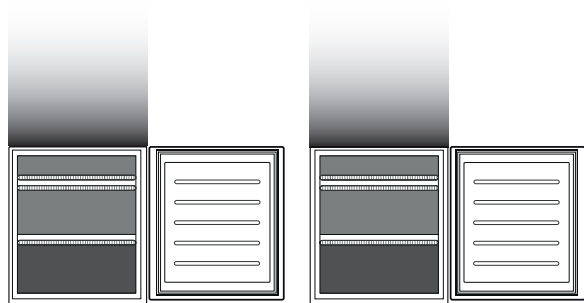
Dra skuffene ut så langt de går, løft dem oppover og ta dem ut. For å få mer volum kan fryserseksjonen brukes uten skuffene. Sørg for at døren er ordentlig lukket etter at maten er lagt tilbake på ristene/hyllene.

Total No Frost system

Systemet Total No Frost hindrer effektivt isdannelse, og en unngå dermed bryet med manuell avising både av fryserseksjonen og kjøleskapsseksjonen.

Dets ventilasjonssystem sikrer perfekt sirkulasjon av kald luft i begge seksjonene dermed unngår en at det danner seg is.

* Kun tilgjengelig på noen modeller



Tegnforklaring



FRYSERSKUFF



SKUFF I FRYSESONEN

(MAKS. KJØLESONE) Anbefalt for frysing av fersk/tilberedt mat.

Kun for CB310 og CB380 modellene (se fabrikkskiltet plassert til sides for frukt- og grønnsakskuffen)

Oppbevaringstider for hjemmefrossen mat

FRYSERSEKSJON

Produkt	Oppbevaringsperiode (-12°C)	Anbefalt oppbevaringsperiode (-18°C)	Oppbevaringsperiode (-24°C)
Smør eller margarin	1 måned	6 måneder	9 måneder
Fisk	1 måned	1-3 måneder	6 måneder
Frukt (bortsett fra sitrusfrukter) & grønnsaker	1 måned	8-12 måneder	12 måneder
Kjøtt Skinke-pølser Steker (oksekjøtt-svinekjøtt-lam) Biffer eller koteletter (oksekjøtt-lam-svinekjøtt)	1 måned	2 måneder 8-12 måneder 4 måneder	12 måneder
Melk, fersk væske, ost, is krem eller sorbett	1 måned	1-3 måneder	5 måneder (anbefales ikke for iskrem)
Fjærkre (kylling-kalkun)	1 måned	5-7 måneder	9 måneder

KJØLESEKSJON

Produkt	Oppbevaringsperiode 0-3°C	Oppbevaringsperiode (3-6°C)	Oppbevaringsperiode 6-8°C
Bokser, drikker, egg, sauser, sylteagurk, smør, syltetøy	3-4 uker	3-4 uker	3-4 uker
Tropisk frukt	Anbefales ikke	2-4 uker	3-4 uker
Ost, melk, meierivarer, delikatesser, yoghurt	2-5 dager	2-5 dager	2-5 dager
Kjøttpålegg, desserter, kjøtt og fisk og hjemmelaget mat	3-5 dager	1-2 dager	Anbefales ikke
Oppbevar grønnsaker og frukt (med unntak av tropisk frukt og sitrusfrukter)	15 dager	10-12 dager	4-7 dager

* Kun tilgjengelig på noen modeller

Funksjonslyder

1. Det er normalt at kompressoren gir fra seg lyd mens produktet arbeider.



2. Gurgling og knitring skapes ved passasje av kjølegass i kjølekretsen, derfor er dette normalt.



3. Det er mulig å "høre" knirkelyder når kompressoren er aktive og ikke aktiv: det er en normal lyd ved produktets struktur.



4. Kontroller at balkongene på innsiden av kjøleskapsdøren, hyllene og skuffene i kjøleskapseksjonen er skikkelig festet og plassert, for å unngå mulige vibrasjoner.
5. Ikke plasser glass (flasker, syltetøyglass ol.) i direkte kontakt med hverandre for å unngå vibrasjoner.
6. Dette apparatet er utstyrt med en kompressor som arbeider ved optimal hastighet for å redusere energiforbruket til et minimum. I visse situasjoner kan kompressoren (om sommeren eller om store mengder mat oppbevares) øke hastigheten, og dermed blir det mer støy enn vanlig.

Råd når apparatet ikke er i bruk

Dersom apparatet ikke blir brukt

Frakoble apparatet fra strømforsyningen, tøm det, avrim det (om nødvendig) og rengjør det.

Hold dørene litt på gløtt for å la lufta sirkulere inni seksjonene. Ved å gjøre dette unngår du at det dannes mugg og vond lukt.

I tilfelle strømtilførselen avbrytes

Hold dørene lukket slik at maten holder seg kald så lenge som mulig. Ikke frys mat som er delvis tint, på nytt. Hvis det er et lengre strømbrudd, kan alarmen for langt strømbrudd også bli aktivert (i produkter med elektronikk).

Renhold og vedlikehold

Før du utfører rengjøring eller vedlikehold, trekk ut stikkkontakten til apparatet eller koble fra strømforsyningen.

Du må aldri bruke skuremidler. Kjøleskapsdeler må aldri rengjøres med brennbare væsker.

Ikke bruk damprensere.

Knappene og displayet på kontrollpanelet må ikke rengjøres med alkohol eller alkoholbaserte midler, men med en tørr klut.

Rengjør apparatet en gang i blant med en klut og en oppløsning av lunkent vann og nøytrale rengjøringsmidler laget for innvendig rengjøring av kjøleskapet.

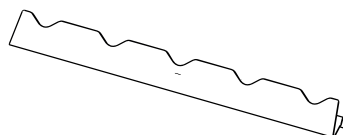
* Kun tilgjengelig på noen modeller

Tilbehør*

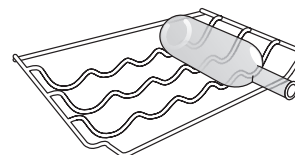
EGGSKUFF



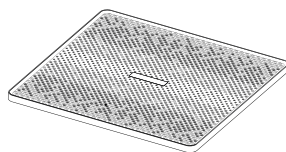
FLASKEHYLLE



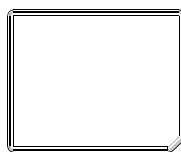
FLASKEHYLLE



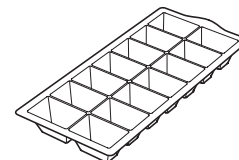
KJØLESKAPSPUTE



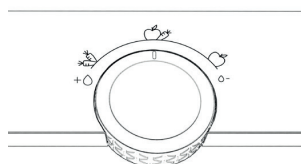
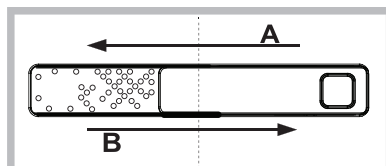
FRYSERPUTE



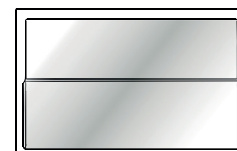
ISSKUFF



KNOTT FOR FUKTIGHETSKONTROLL

HUMIDITY CONTROL
(FUKTIGHETSKONTROLL)

SAMMENBRETTBAR HYLLE



Humidity Control (Fuktighetskontroll)*

Åpne enheten for regulering av fuktighet (posisjon B) dersom du ønsker å oppbevare mat som frukt, i omgivelser med mindre fuktighet, eller lukk den (posisjon A) for å oppbevare mat, som grønnsaker, i fuktigere omgivelser

Sammenbrettbar hylle *

Takket være systemet med skinner, kan du skyve denne skuffen under den fremre delen og dermed skape en ekstra oppbevaringsplass for høye flasker eller mugger.

Fryserpute (Alu PAD)*

Metallpanelet er til hjelp for raskere nedfrysing av maten.

Metallpanelet kan fjernes for å gjøre rengjøringen enklere, ved å løfte det opp fra det venstre hjørnet.

Kjøleskapspute*

Frukt & grønnsakskuffen er utstyrt med Hygiene grid (hygieneristen).

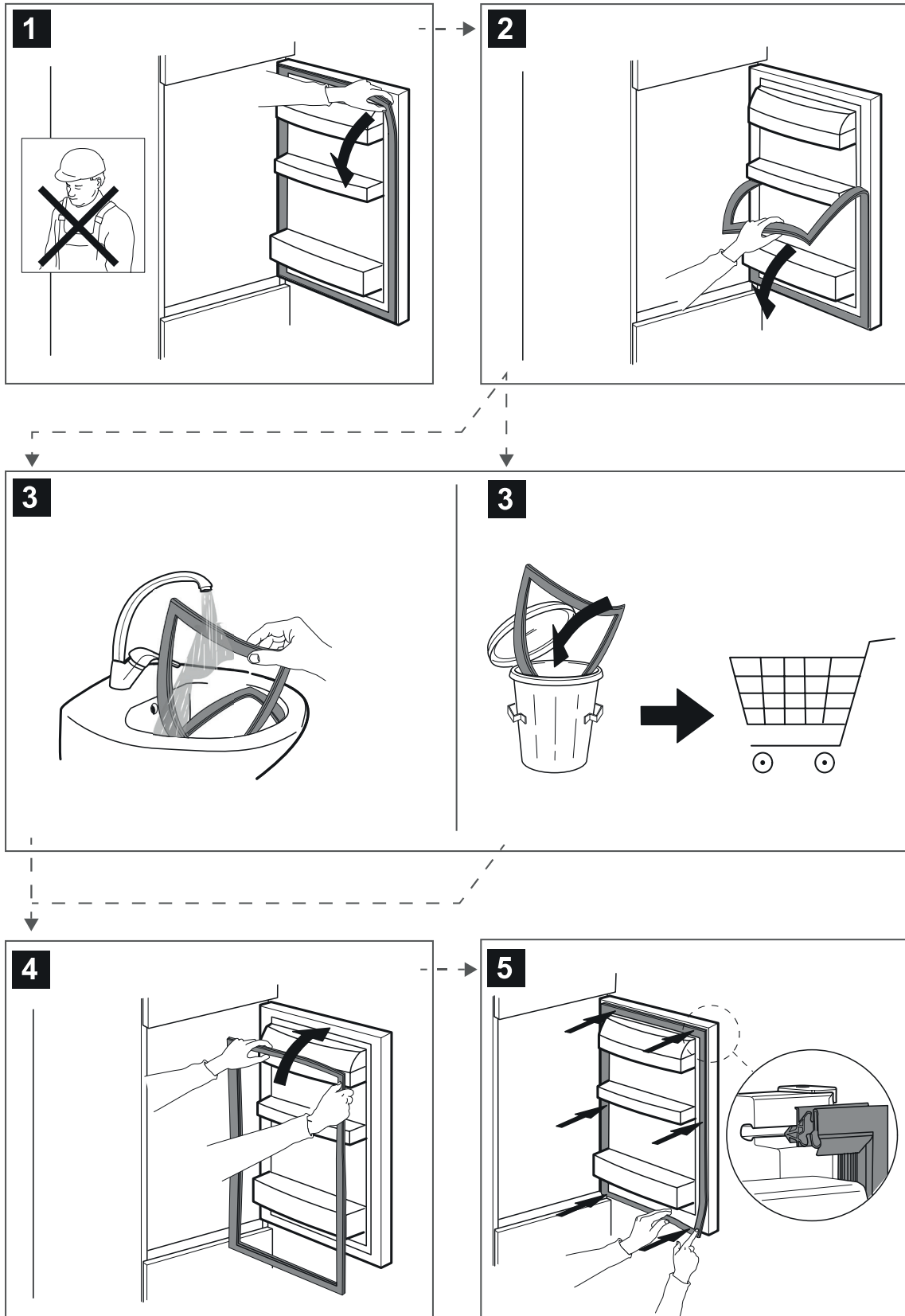
Takket være den spesielle utformingen av denne komponenten kommer ikke frukt & grønnsakene i kontakt med naturlig lekkasje (som ved drypping eller når grønnsakene gir fra seg fuktighet) som renner ned under hygieneristen. Hygieneristen er behandlet med Microban SilverShield® teknologi som reduserer de skadelige bakteriene med opptil 99.9% på overflaten til risten for frukt- og grønnsaker, for bedre oppbevaring av frukt og grønnsaker**. Hygieneristen kan fjernes for å vaske den når den er skitten, ved ganske enkelt å løfte den og dra den ut. Den kan enkelt vaskes for hånd, med kun vann eller med nøytralt oppvaskmiddel. Den kan også vaskes i oppvaskmaskinen.

Etter at du har vasket den må den tørkes før du setter den tilbake på plass.

* Kun tilgjengelig på noen modeller

Reservedeler vil være tilgjengelig i en periode på enten 7 eller 10 år, i henhold til de spesifikke kravene i forskriftene

Utskifting av pakning



400011549176